

技术分析看黑色周报：

低位震荡长上影，品种分化双焦弱

李卫东

从业资格证：F0201351

中辉期货

时间：2024.08.25

- ▶ 本周黑色系的主题为低位反复，随着炉料品种移仓换月的结束，多空双方在新的战场展开激烈的争夺，这也是情理之中的事情。成材虽然还有一些时间，但是整体纷飞时趋于一致的，只是由于保证金、性价比的缘故，螺矿的反弹强于双焦，双焦明显是出于震荡探底的状态，波动幅度小，整体偏弱。尤其是焦煤，焦煤在创新低，仍在下跌趋势当中。黑色整体走势低位震荡偏弱，周线是以新低的阳射击之星报收，而螺矿周线则为阳吊线，但技术并无反转信号。
- ▶ 铁矿本周低开高走、冲高回落，周线报收新低阳吊线，但实体部分并未过前大阴线一半以上的位置，所以并未形成反转信号。但其波动幅度还是较大的。矿石日线快速指标的运行明显快于价格，同时具备了看跌反转的条件。
- ▶ 双焦本周表现是震荡偏弱，其主要作用在于牵制了螺矿的反弹强度。其中焦煤表现更为突出，周线是以新低小阴吊线报收，成为黑色品种中唯一一个周线收阴的品种。周五夜盘再创新低，后市仍将引领黑色走弱。



## 第一部分

螺纹钢：绝地反击阳吊线，看跌反转在日线

# 螺纹钢



从螺纹钢加权周线走势图可以看出，螺纹钢继上周大阴线之后，并未乘胜追击，而是低开高走、冲高回落，形成了低位反弹，但是周线虽然收阳，其长上影线预示上方压力还是很大，实体报收并未唱过大阴线的一半以上，没有形成反转信号，但是给出一个提示，就是有可能近期会是低位区间震荡的走势，3浪特征之后走势反复，那就是在第4波可能性很大。

从螺纹钢加权日线来看，螺纹钢本周低开探底回升并大幅走高，随后展开强势反弹，这在上期已经有所预见，情理之中的事情。由于在日线级别并无底部形态，故此本周的反弹虽然由波段级别转换成日线级别，但是指标的运行速度快于价格，这说明也仅仅是个反弹，目前快速指标已经处于高位，具备了“看跌反转”的基础条件并且承压与均线系统之下，整体走势并未改变。

整体而言，从周K线及日线走势来看，螺纹钢各周期指标上出现场位的分化，周线在超卖区金叉向上，但是日线在高位有看跌反转的可能，预示后市将会区间震荡。



## 第二部分

铁矿石：增仓放量推进线，跌破前低开空间

# 铁矿石



从铁矿石加权周线走势图上看，铁矿石继上周大阴线之后，本周低开高走、冲高回落，以新低阳吊线报收，有迫入线的嫌疑，但好在收盘价低于大阴线幅度一般的位置，并未形成反转信号，但周线实体中阳也说明多头还是有一定实力存在的，这种多空博弈的状态恐会延续一段时间。由于保证金较低及性价比较好的缘故，矿石依然是黑色的主战场且多空分歧严重，这种状态或将延续。

从铁矿石加权日线走势图看出，矿石本周验证了上周的“反弹会有，但跌势不变”的判断，矿石先是低开高走大阳线，随后“小山川”反转信号并展开强劲反弹，回落时并未弥补缺口，说明后市仍有反弹的可能，成为黑色当中抗跌性最强的品种。

综合来看，铁矿石在本周表现重要的特征就是展开强势反弹并具有引领黑色的作用。但遗憾的是周线并未形成反转信号，日线虽有反转信号，但是承压均线系统，且快速指标运行快于价格，已经处于高位，有了看跌反转的基础，故此推测，下周会是区间震荡或者震荡反弹的局面。

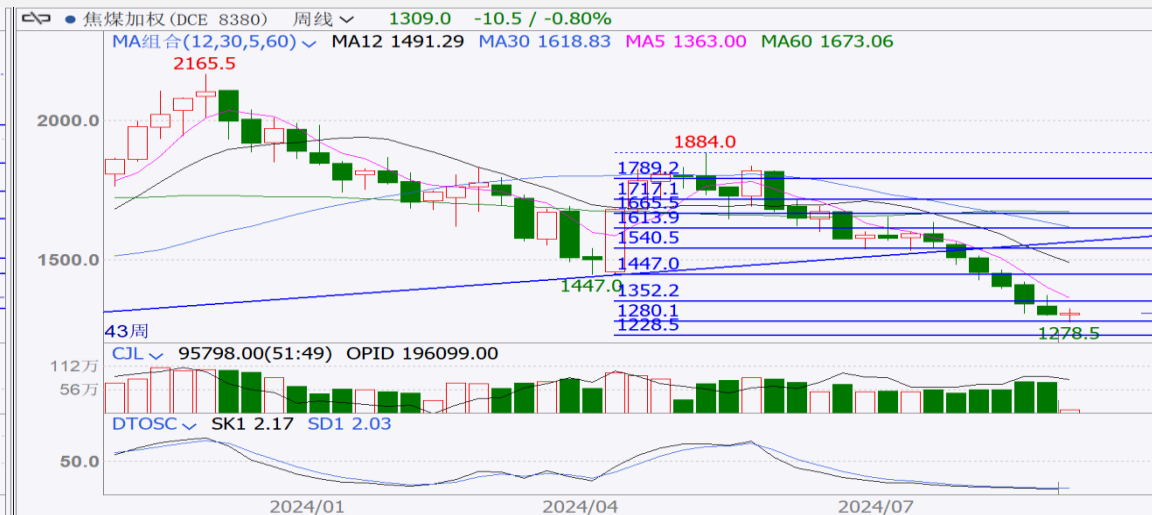




## 第三部分

双焦：低位震荡偏弱，焦煤再创新低

# 焦炭、焦煤



从双焦加权周线走势图上看，两者本周在黑色其他品种的带动下，被动反弹。焦炭周线以新低阳星报收，减仓放量，属于蛰伏信号，但整体偏弱；焦煤则是以新低的小阴吊线报收，也是黑色中唯一周线收阴的品种，重点是焦煤在周五夜盘在场新低，意味着双焦弱势那一改变，黑色调整结束后，双焦仍会引领走弱。

从双焦加权日线走势图可以看出，双焦本周表现共同点为反弹无力，尤其焦煤已经再创新低，这说明双焦处于震荡探底的走势，而不是区间震荡的态势。快速指标不仅远快于价格波动，而且已经有望形成和已经形成看跌反转的形态，双焦弱势是显而易见的。

结合双焦日线、周线来看，双焦本周虽有反弹，但是有心杀敌无力回天，尤其焦煤，连创新低说明依然处于弱势状态，焦炭的反弹也是无功而返，快速指标处于低位钝化状态，焦煤已经形成看跌反转，预计后势继续走弱，焦煤领跌。

## 风险提示及免责声明

本报告由中辉期货公司投研团队撰写。

本报告及其所载的任何信息、材料或内容仅供参考，并未考虑到任何特别的投资目的、财务状况或特殊需要，不能成为或被视为进行期货投资交易的要约或邀请，亦不构成任何合约或承诺的基础。中辉期货有限公司不能确保本报告中提及的投资产品适合任何特定投资者。本报告的内容不构成对任何人的投资建议。

尽管本报告所载资料的来源及观点均是中辉期货有限公司及其投研团队从可靠的来源取得，但撰写本报告的投研团队或中辉期货有限公司的董事、高管、员工或其他任何个人（包括其关联方）都不能保证其准确性或完整性。除非法律或规则规定必须承担的责任外，中辉期货有限公司不对使用本报告的材料而引致的损失负任何责任。

本报告仅反映中辉期货有限公司及其投研团队在报告所载日期的判断，反映投研团队在撰写本报告时的设想、见解及分析方法，可随时更改，毋须提前通知。中辉期货有限公司可发布其它与本报告所载资料不一致及有不同结论的报告，亦有可能采取与本报告观点不同的投资策略。

本报告对其中所包含的或讨论的信息或意见的准确性、完整性或公平性不作任何明示或暗示的声明或保证。投资者不应单纯依靠本报告而取代个人的独立判断。

中辉期货有限公司版权所有。保留一切权利。

## 联系我们

公司地址：中国（上海）自由贸易试验区新金桥路27号10号楼5层A区

公司电话：021-60281622

传真：021-60281600

客服热线：400-006-6688

# THANKS!

---



客服热线：400-006-6688

公司官网：<http://www.zhqh.com.cn/>

公司地址：中国（上海）自由贸易试验区新金桥路27号10号楼5层A区

中辉期货有限公司