

A panoramic view of the Shanghai skyline at dusk. The sky transitions from a pale blue to a warm orange glow. Several prominent skyscrapers are visible, including the Shanghai Tower and the Shanghai Financial Center. The city lights are beginning to glow, creating a vibrant urban atmosphere.

金融期权月报

— 2024.07.01

The logo for Zhonghui Futures, featuring a stylized grid pattern to the left of the company name in Chinese and English.

中辉期货
ZHONGHUI FUTURES

The logo for Huaxia Bank, featuring a stylized circular emblem to the left of the bank's name in Chinese.

华夏银行

要点概述:

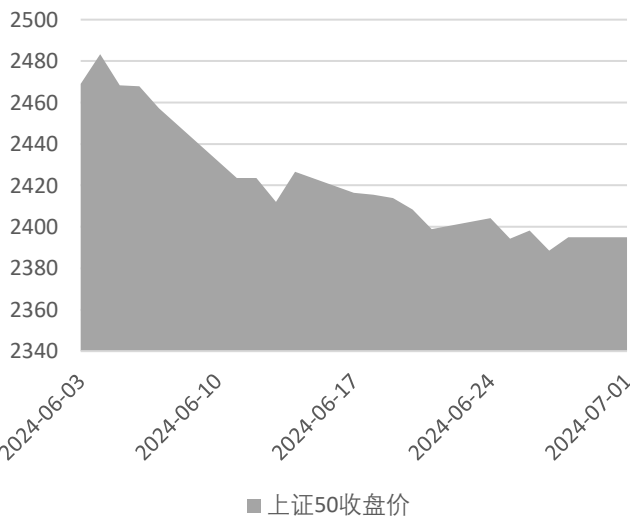
5月以来国内外宏观经济数据影响有限,市场经过前期政策反复消化,叠加国内经济边际转弱,利多情绪逐渐被弱化,市场预期重新回归至对真实需求的关注,随着市场需求的疲软,股指再次进入调整阶段。6月国内宏观数据基本持平,美联储6月会议中对降息意愿并不积极,进入7月或将延续震荡整理态势。

期权市场卖方持仓情绪稳定,波动率整体处于历史中位以下,投机度不高,保护性持仓增多,市场对大蓝筹投放更多信任,因此,上证50股指期权,可以牛市价差策略,灵活操作。沪深300与中证1000,持有现货可以保护性看跌策略为主,买入看跌期权。未持有现货,可以卖方策略为主,构建熊市价差或双卖策略,通过增减卖腿数量,灵活参与。

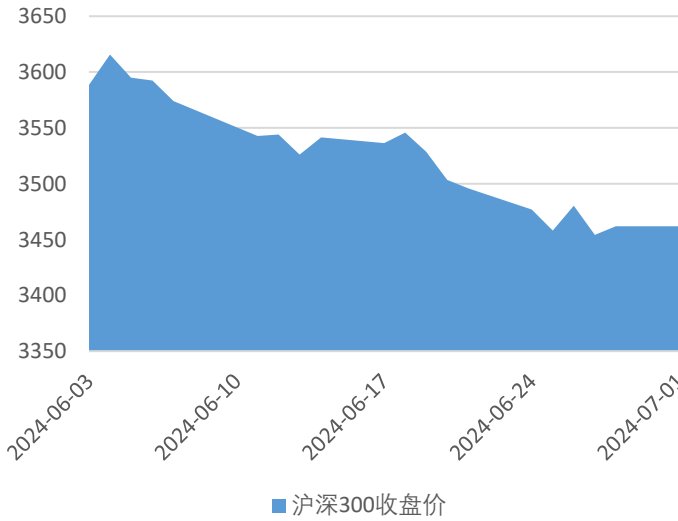
1. 标的情况

	标的价格	月度涨跌幅%	△成交量/万手	△成交额/亿元	△换手率%
上证50	2394.87	-2.73	-74007.66	-12650.33	-0.25
沪深300	3461.66	-3.30	-287390.75	-44511.30	-0.46
中证1000	4895.99	-8.58	-337937.25	-33393.58	-1.74

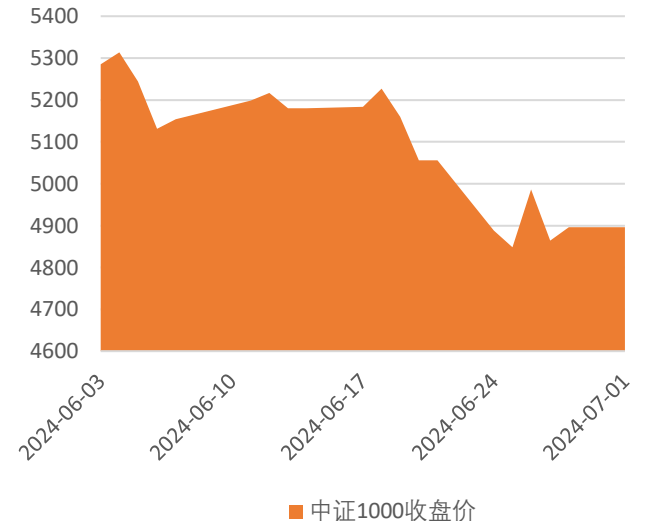
上证50价格走势



沪深300价格走势



中证1000价格走势



数据来源: WIND, 中辉研究院

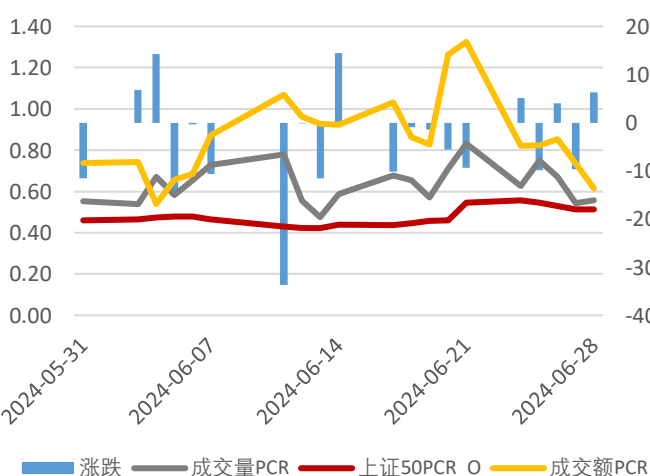
回顾整个6月,各大指数皆有较大幅度收跌,成交量与成交额全面减少,换手率较上月明显下跌,投资者投机情绪并不高,其中中证1000跌幅最大。6月北向资金净流出467.53亿。股指再次进入调整阶段。

2. 期权市场情况

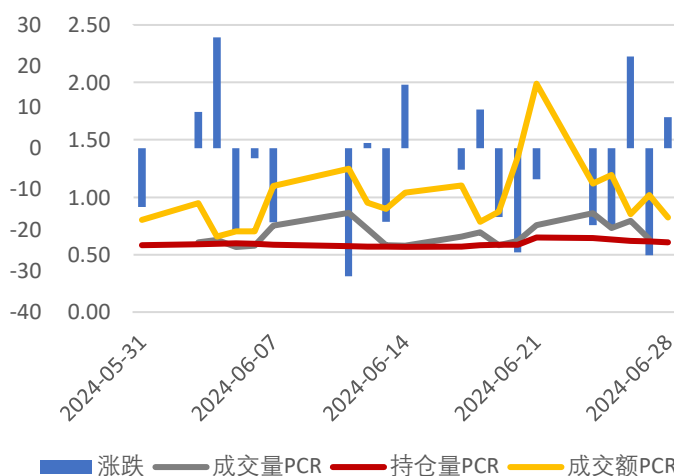
	主力合约	剩余到期日	△成交量/万手	△持仓量/万手	△成交额/亿元
上证50	H02407	19	0.92	42.67	-1.91
沪深300	I02407	19	-5.67	154.66	-8.67
中证1000	M02407	19	48.85	76.60	8.08

	成交量PCR	变化	持仓量PCR	变化	成交额PCR	变化
上证50	0.56	0.03	0.51	0.05	0.61	-0.12
沪深300	0.61	0.00	0.61	0.03	0.82	0.02
中证1000	0.83	-0.06	0.55	-0.05	1.05	0.09

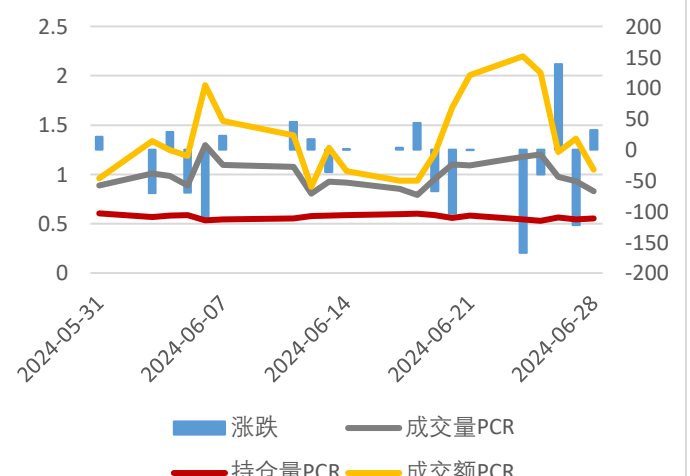
上证50股指期权PCR



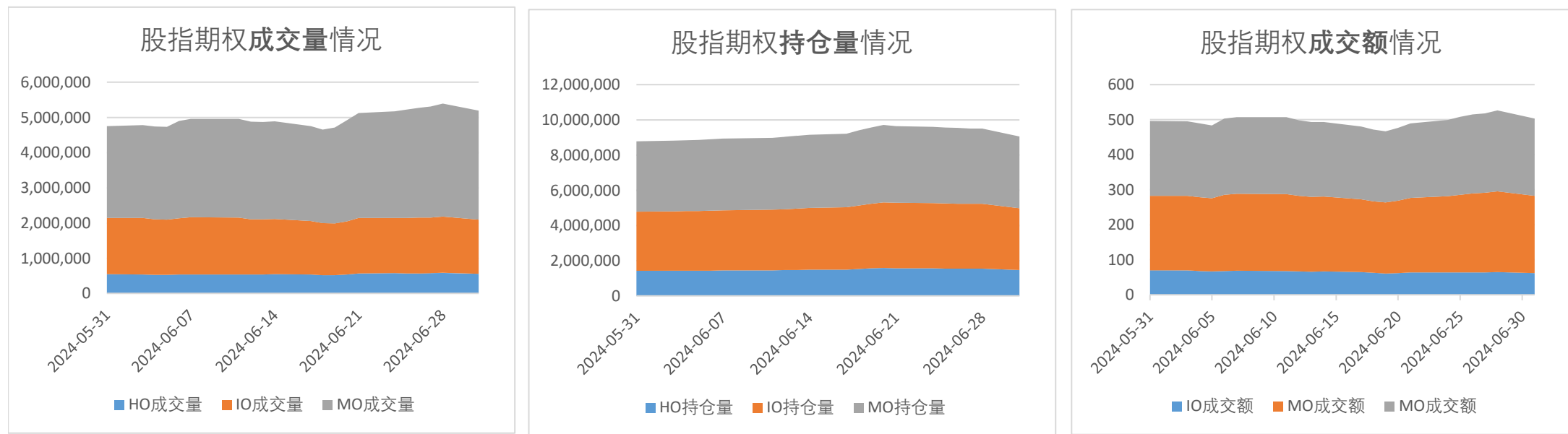
沪深300股指期权PCR



中证1000股指期权PCR



数据来源：WIND，中辉研究院



数据来源：WIND，中辉研究院

期权方面，股指期权整体持仓量有所增加，其中上证50，中证1000成交量相对增加，沪深300成交量有所减少，6月下旬，股指成交额略有增加。

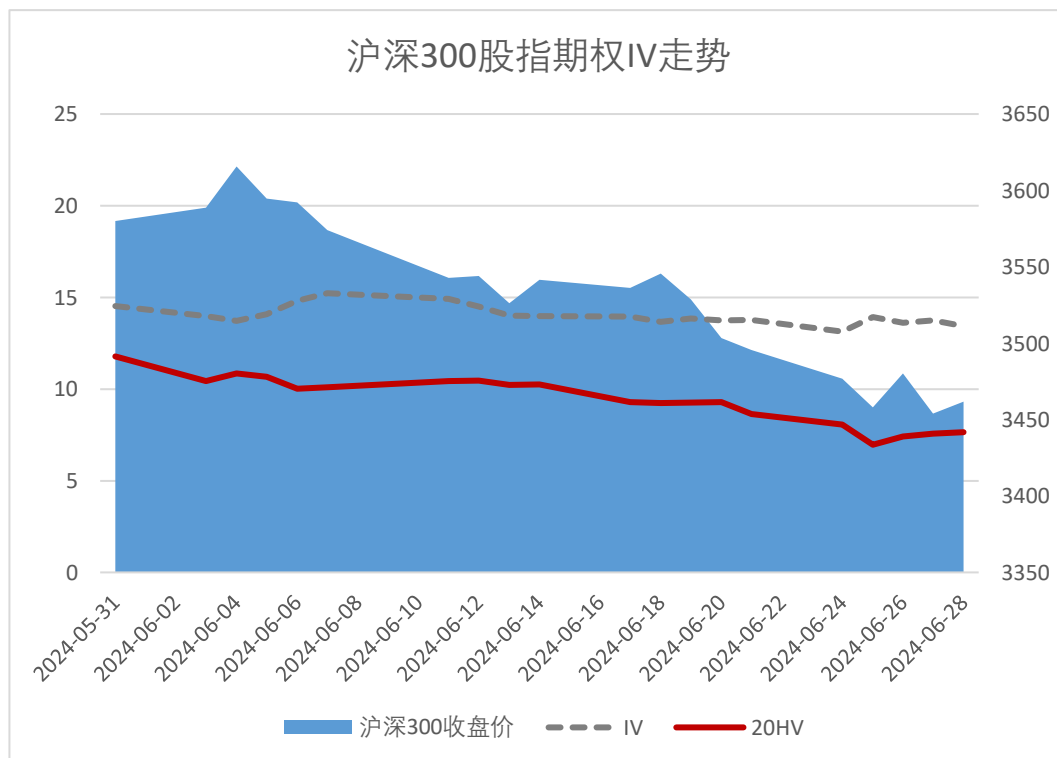
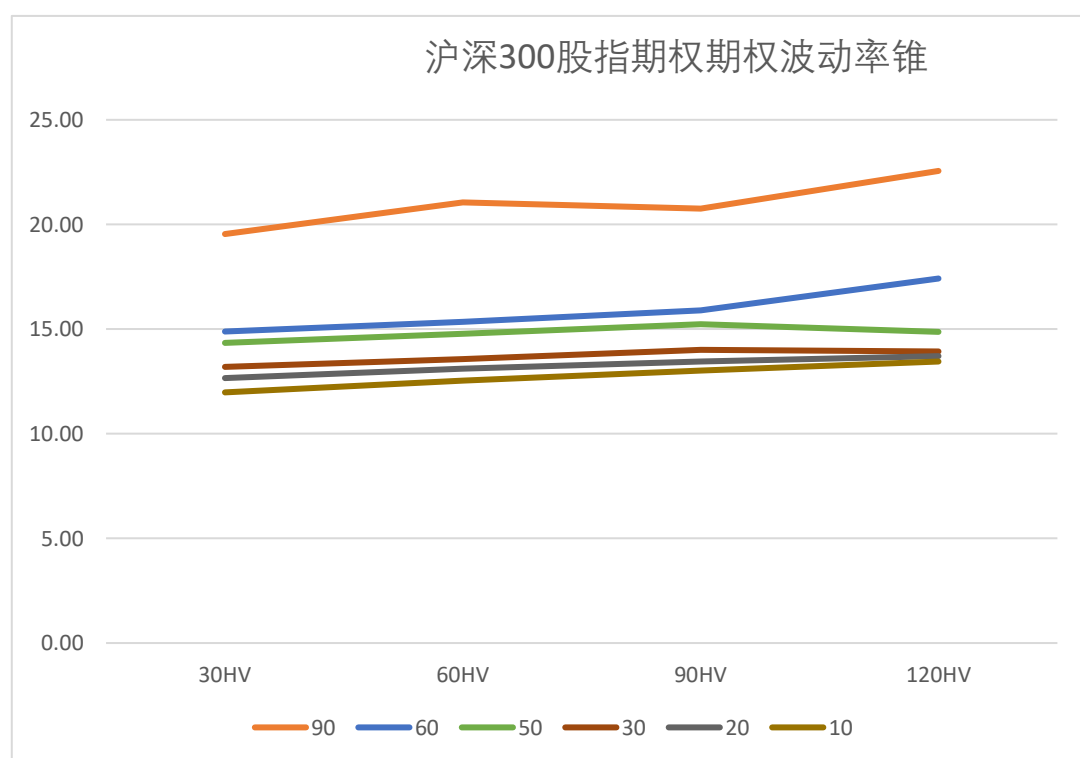
期权PCR数据与上月持平，整体数据处于历史中位数以下，看涨期权持仓有所增加，随成交额数据与指标表现，卖方策略有所增加，市场整体还是以卖方低位跟踪，保护性持仓增加为主。

3. 期权量化指标

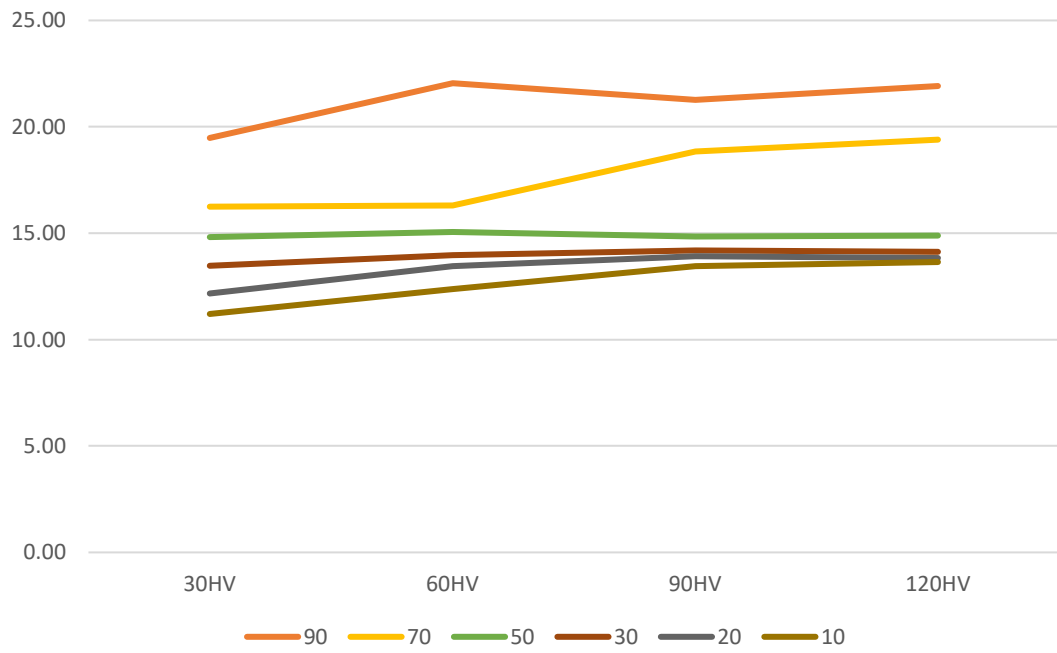
	合成指数	升贴水	IV	20HV	IV-20HV	50分位	IV变化趋势
上证50	2371.18	-23.69	12.99	7.30	5.69	14.65	
沪深300	3439.09	-22.57	13.43	7.64	5.79	15.55	
中证1000	4856.06	-39.93	24.15	22.95	1.20	17.58	

随着股指期货合约6月份的震荡下行，以及分红季的影响，合成股指期货贴水幅度全面提高。远月合约当前贴水幅度较小，市场情绪仍然相对较好。期现套利目前空间较小，投资者可继续等待机会。

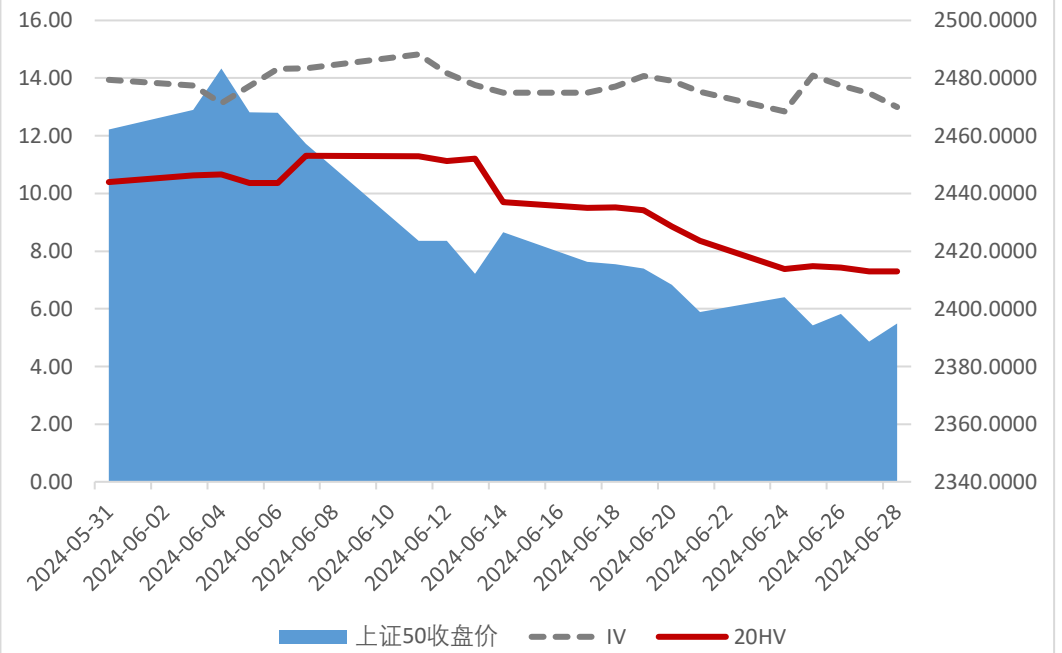
从股指期权波动率上来看，蓝筹板块IV整体处于历史波动率中位数偏下，短期历史波动以上，三大股指期权IV呈现不同的月度走势，其中沪深300，中证1000IV有所下行，上证50IV略有增长，随着大盘再次3000点保卫，北向资金主要从沪市流出，市场情绪向大蓝筹投放更多的信任。



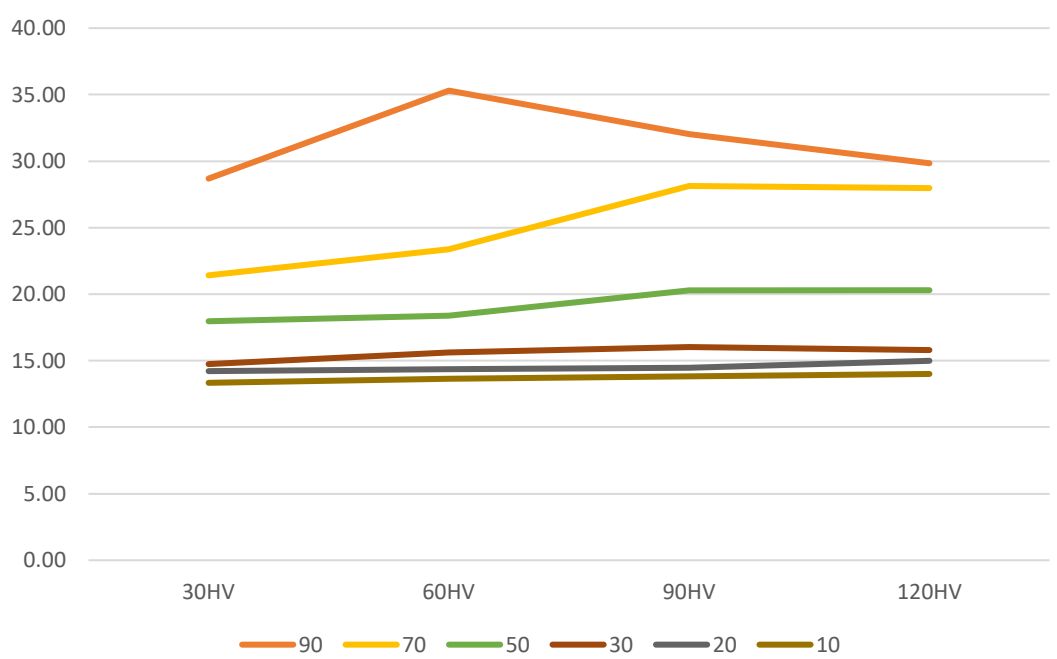
上证50股指期权波动率锥



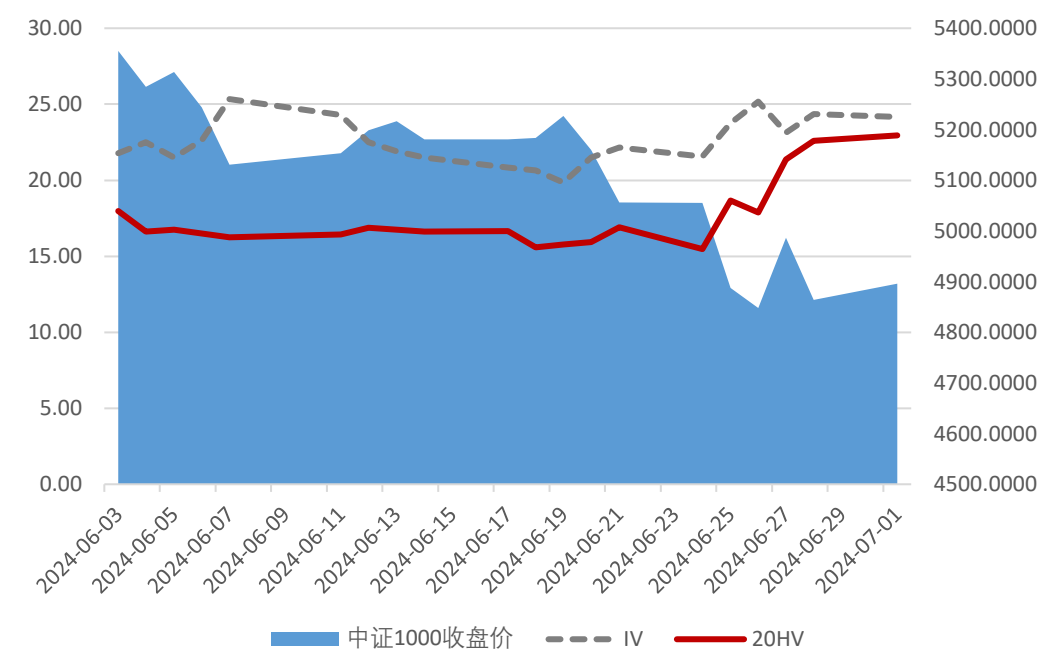
上证50股指期权IV走势



中证1000股指期权波动率锥



中证1000指数价格、IV走势



数据来源: WIND, 中辉研究院

后市展望

后市来看, 5月以来月国内外宏观宏观经济数据影响有限, 市场经过前期政策反复消化, 叠加国内经济边际转弱, 利多情绪逐渐被弱化, 市场预期重新回归至对真实需求的关注, 随着市场需求的疲软, 股指再次进入调整阶段。6月国内宏观数据基本持平, 美联储6月会议中对降息意愿并不积极, 进入7月或将继续延续震荡整理态势。

期权市场卖方持仓情绪稳定, 波动率整体处于历史中位以下, 投机度不高, 保护性持仓增多, 市场对大蓝筹投放更多信任, 因此, 上证50股指期权, 可以牛市价差策略, 灵活操作。沪深300与中证1000, 持有现货可以保护性看跌策略为主, 买入看跌期权。未持有现货, 可以卖方策略为主, 构建熊市价差或双卖策略, 通过增减卖腿数量, 灵活参与。

免责声明

本报告由中辉期货研发中心编制

本报告所载的资料、工具及材料只提供给阁下作参考之用，不作为或被视为出售或购买期货品种的要约或发出的要约邀请。

本报告的信息均来源于公开资料，中辉期货对这些信息的准确性和完整性不作任何保证，也不保证所含的信息和建议不会发生任何变更。阁下首先应明确不能依赖本报告而取代个人的独立判断，其次期货投资风险应完全由实际操作者承担。除非法律或规则规定必须承担的责任外，中辉期货不对因使用本报告而引起的损失负任何责任。本报告仅反映编写分析员的不同设想、见解及分析方法。本报告所载的观点不代表中辉期货的立场。中辉期货可发出其它与本报告所载资料不一致及有不同结论的报告。

本报告以往的表现不应作为日后表现的反映及担保。本报告所载的资料、意见及推测反映中辉期货于最初发表此报告日期当日的判断，可随时更改。本报告所指的期货品种的价格、价值及投资收入可能会波动。

中辉期货未参与报告所提及的投资品种的交易及投资，不存在与客户之间的利害冲突。

本报告的版权属中辉期货，除非另有说明，报告中材料的版权亦属中辉期货。未经中辉期货事先书面许可，任何机构和个人不得以任何形式翻版、复制和发布，亦不得作为诉讼、仲裁、传媒及任何单位或个人引用之证明或依据，不得用于未经允许的其它任何用途。如引用、刊发，需注明出处为中辉期货有限公司，且不得对本报告进行有悖原意的引用、删节和修改。所有于本报告中使用的商标、服务标记及标识均为中辉期货有限公司的商标、服务标记及标识。

期货有风险，投资需谨慎！

研究员

联系方式

资格证号



刘潇钰

18559306571

F3082462

中辉期货有限公司 400-006-6688