

中辉期货黑色产业早报

发布日期：2018年03月09日

早评及操作建议：

基本面：

宏观面：美国对钢铝分别征收 25%、10% 的关税，远低于市场预期，消除市场贸易战担忧，资本市场上涨，提升市场情绪；但就与中国的贸易逆差缩小问题施压，对中国出口增速有一定影响；

基本面：昨唐山、邯郸正式公布非采暖季限产，限产幅度为 10%-15%，与此前征求意见稿限产幅度相同，对市场有一定提振；外加成材系市场跌幅较大，巨大的获利盘或有回吐要求，或对盘面带来扰动；但库存压制下，市场反弹动力不足。昨 Mysteel 库存数据显示 35 城市螺纹市场库存增 74 万吨，至 1082 万吨；由于存在主要地区仓库爆满，市场库存规模有被低估；另外，螺纹钢厂库存开始增加，幅度为 17 万吨，表明库存向上游转移，均对市场价格形成有效压制，因此仍维持黑色系市场调整的观点；并预期这波深度的调整仍在继续。

盘面分析

黑色系震荡偏弱运行，震荡幅度或加大。

操作建议：

成材、铁矿空单继续持有、逢高加持；“双焦”逢高沽空、逢低减持；

套利：做多焦煤比继续持有；做多钢厂利润（螺矿、螺焦比、焦比）逢高减持。

中辉期货研究所黑色研究

李卫东

liwd@zhqh.com.cn

吴世凯

wusk@zhqh.com.cn

从业资格证号：

F3027896

第一部分：现货价格快报

螺纹钢	类型	今日价	涨跌	热轧卷板	类型	今日价	涨跌
上海 HRB400	市场价	3960	-40	上海 Q235B	市场价	3970	-120
天津 HRB400	市场价	4060	-20	天津 Q235B	市场价	3980	-50
广州 HRB400	市场价	4400	-40	乐从 Q235B	市场价	4110	-40
焦炭	类型	今日价	涨跌	焦煤	类型	今日价	涨跌
吕梁准一级焦	出厂价	1810	0	吕梁	出厂含税价	1660	0
连云港一级焦	平仓价	2200	0	内蒙	出厂含税价	1250	0
天津港准一级焦	平仓价	2150	0	京唐港	港口提货价	1710	0
铁矿石	类型	今日价	涨跌	动力煤	类型	今日价	涨跌
普氏指数 (美元/吨)	CFR	72.00	-3.2	CCI(Q5500)	市场价	653	-10
京唐港 62%印度矿	车板价	490.0	-5	CCI 进口(Q5500)	市场价	664	-4

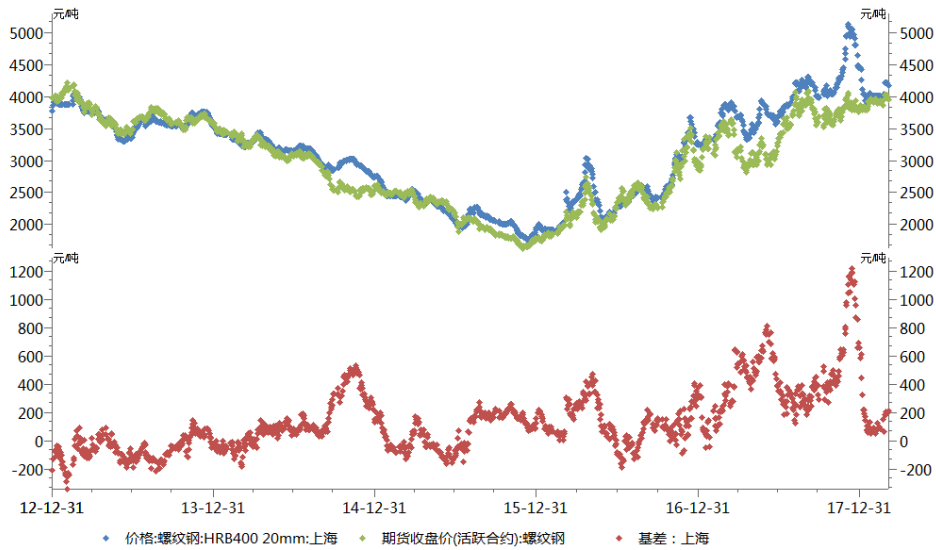
第二部分：现货基本面数据

螺纹	更新频	数据	环比 (绝对值)	铁矿	更新频	数据	环比
唐山地区钢坯库存量 (万吨)	周	15	+8	港口铁矿石库存/万吨	周	15966	+206
国内螺纹市场库存 (万吨)	周	1082	+74	钢厂铁矿可用天数/天	周	25.0	-2
重点企业钢材库存量 (万吨)	旬	1093	-78				
粗钢产量 (万吨)	旬	179.96	+1.49	钢材出口	月	698	+49
全国钢厂高炉开工率	周	63.26%	-0.55	棒材出口	月	153	+23
全国钢厂盈利钢厂	周	85.28%	0	板材出口	月	391	+22
焦炭	更新频	数据	环比	产量	更新频	数据	环比
天津港库存/万吨	周	-	-	淡水河谷	季	8.61	11.16%
钢厂焦炭可用天数/天	周	10.50	-1.5	力拓	季	6.62	-1.7%
焦煤	更新频	数据	环比	必和必拓	更新频	数据	环比
六港口焦煤库存/万吨	周	141	-24	FMG	季	4.47	3.0%
钢厂焦煤可用天数/天	周	13.5	-3	钢铁 PMI	月	49.5	-1.4

第三部分：期现基本数据：

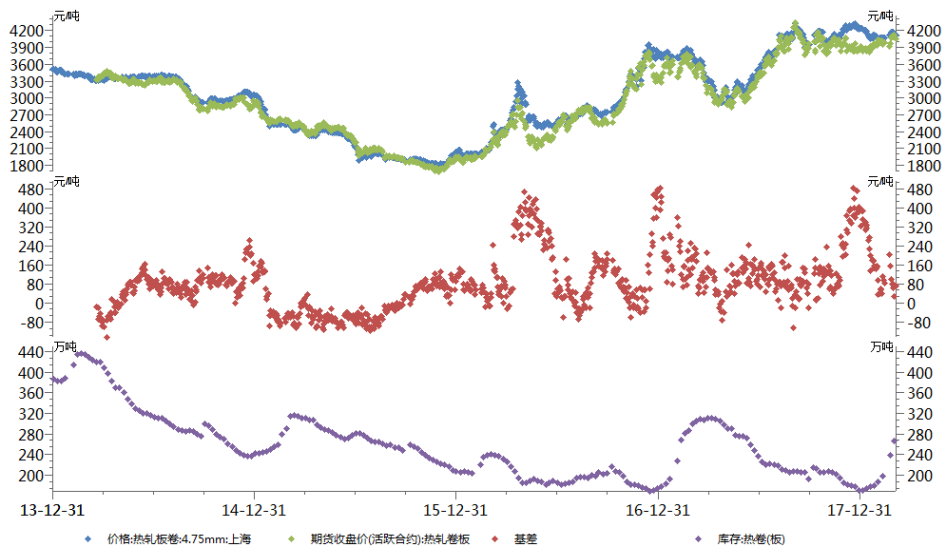
螺纹钢基差及库存：

基差昨值：233.0 今值 288.0 库存上期值：1008；本期值：1082



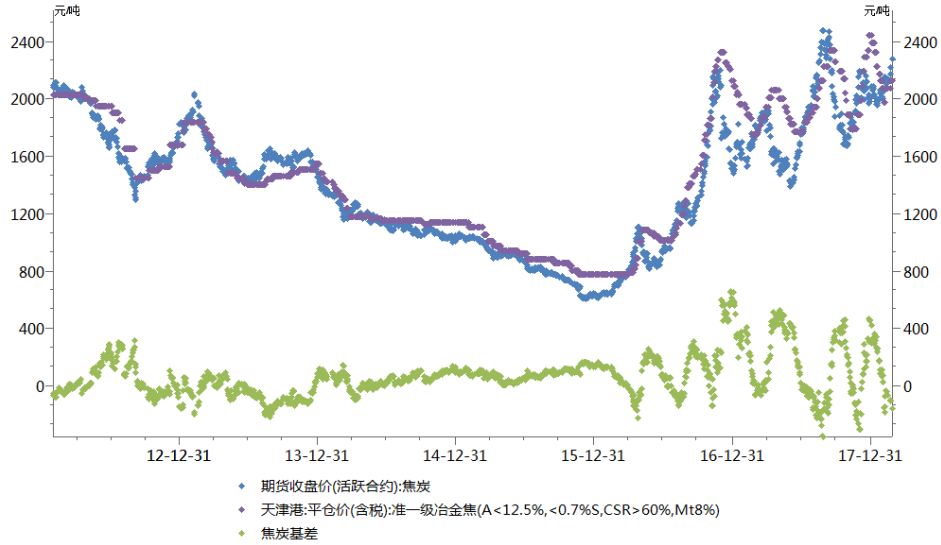
热轧卷板基差及库存

基差昨值 144.0; 今值: 87.0 库存上期值: 266 本期值: 279



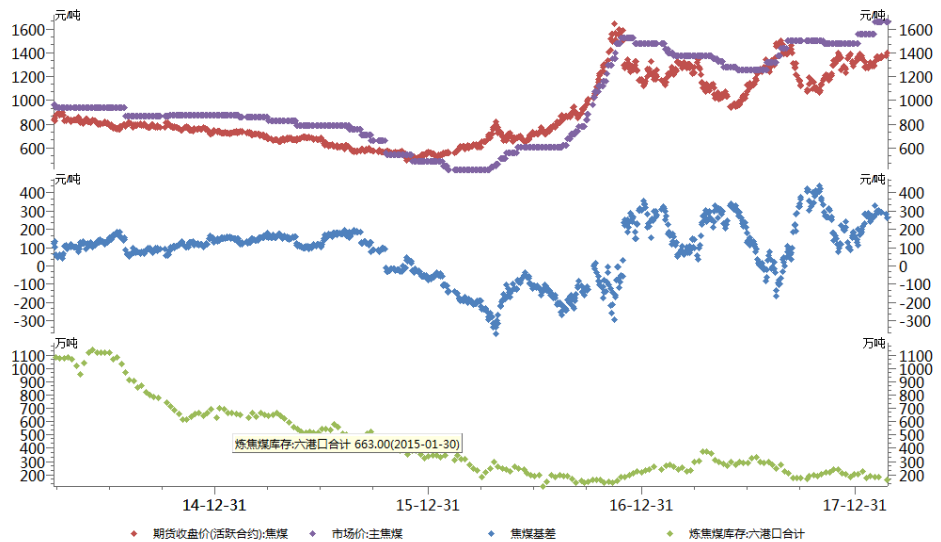
焦炭基差

基差昨值: -26 今值: 13



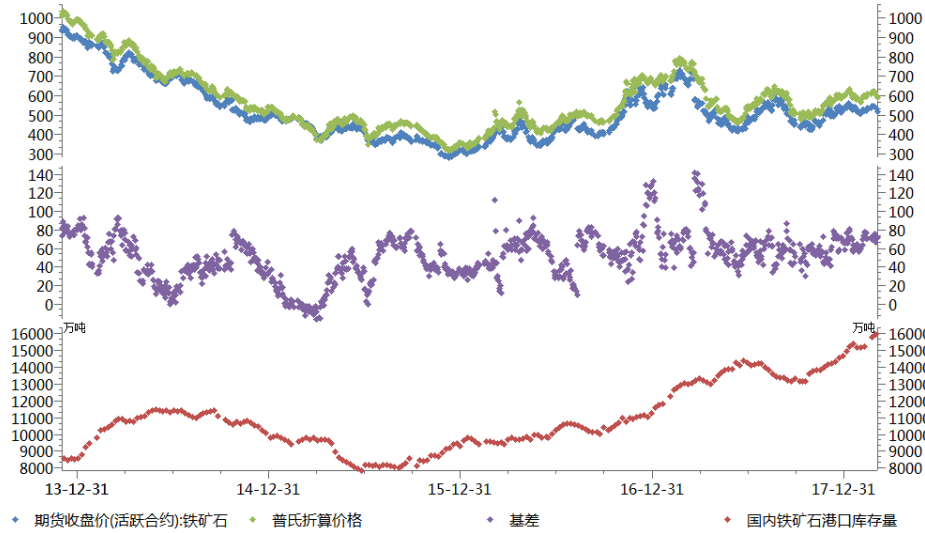
焦煤基差及库存:

基差昨值: 312.0 今值: 335

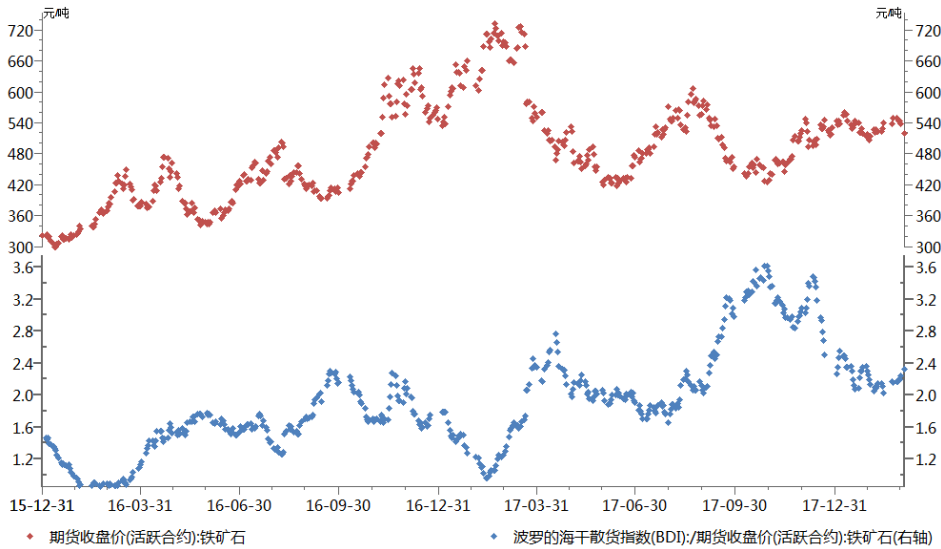


铁矿基差及库存动态图:

基差昨 69.0 ; 今值: 62.0 库存上周值: 15760.0 ; 本周值: 15966.0

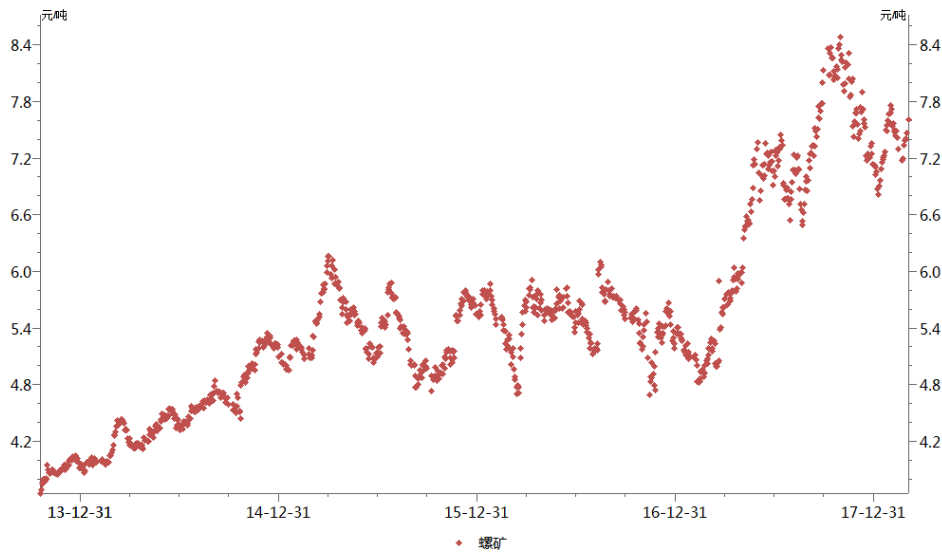


BDI 指数/铁矿石期货主力合约走势：昨值：2.30 今值 2.39

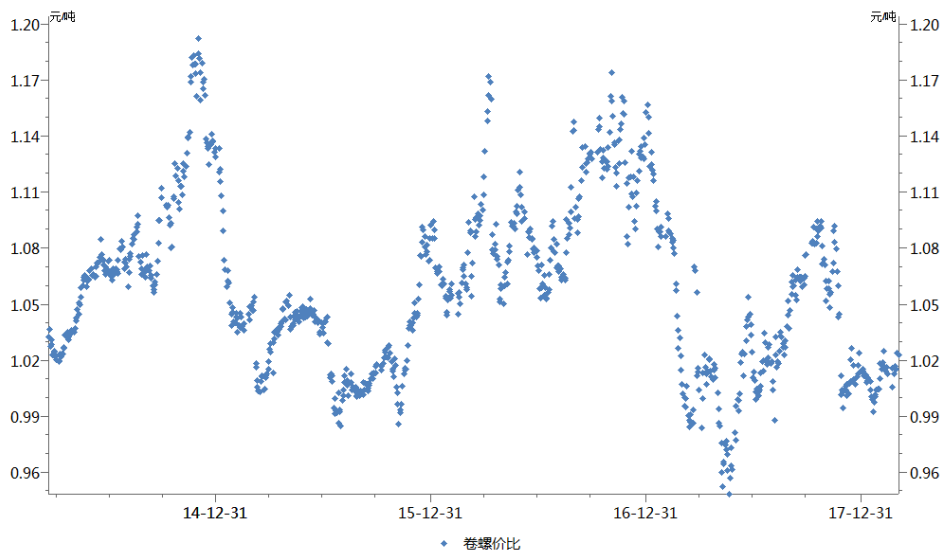


第四部分：价差分析

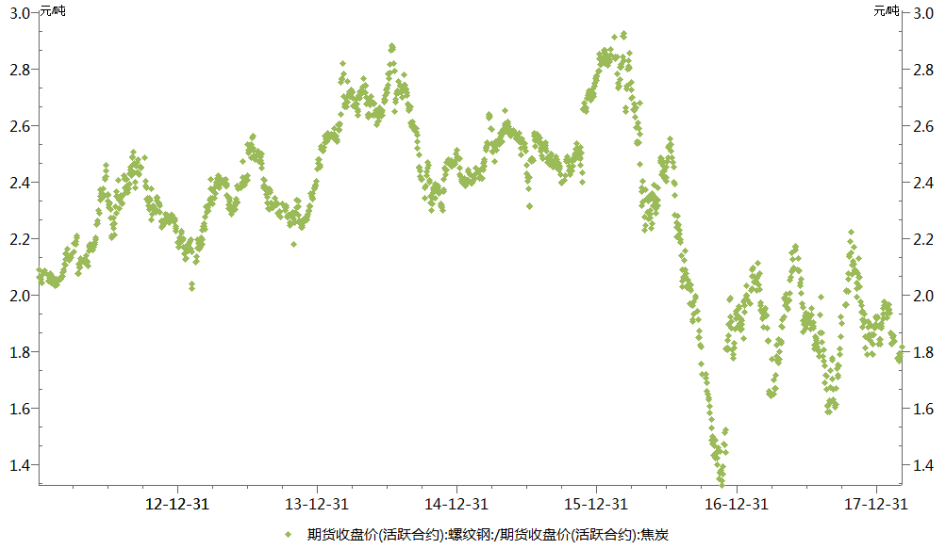
螺纹与铁矿主力收盘比值：昨值：7.52；今值：7.58



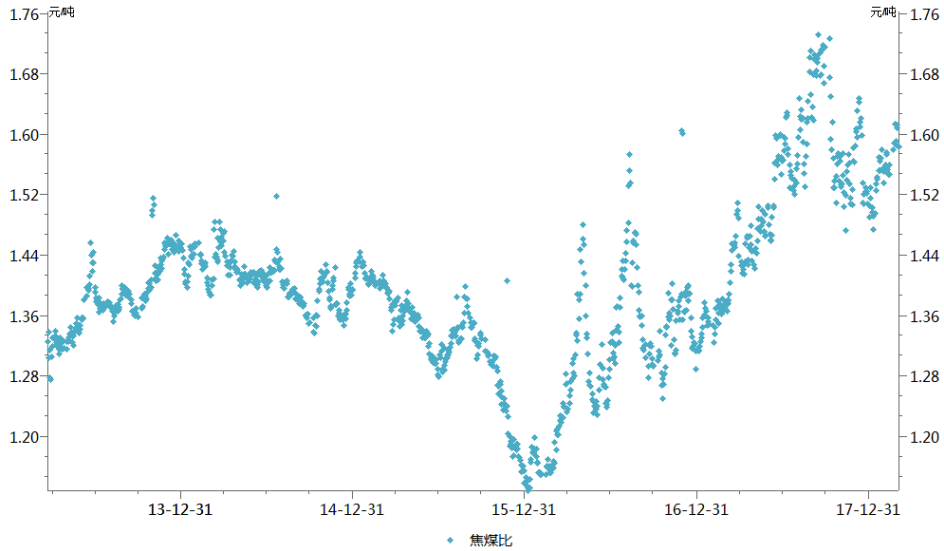
热轧与螺纹主力收盘比值：昨值：1.01；今值 1.02



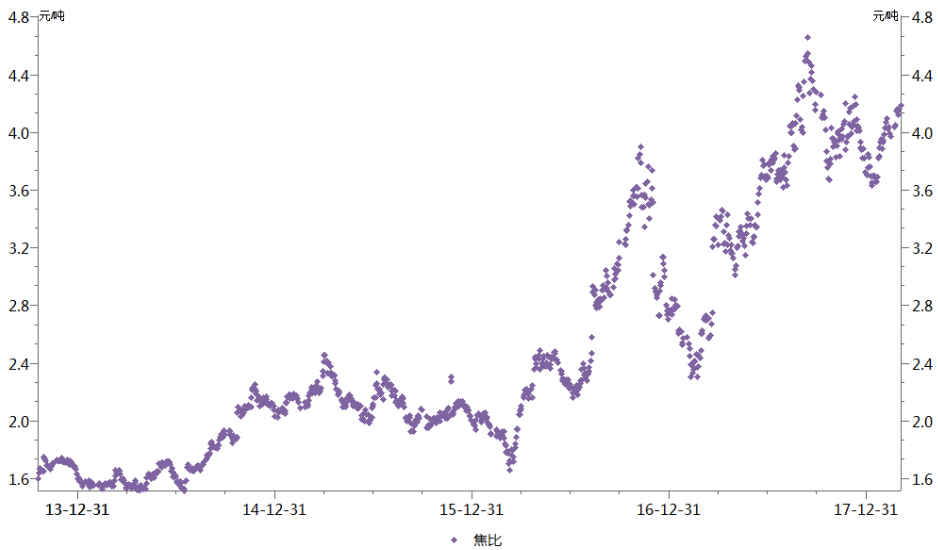
螺纹与焦炭主力收盘比值：昨值：1.81 今值：1.80



焦炭与焦煤主力收盘比值：昨值：1.60 今值：1.59

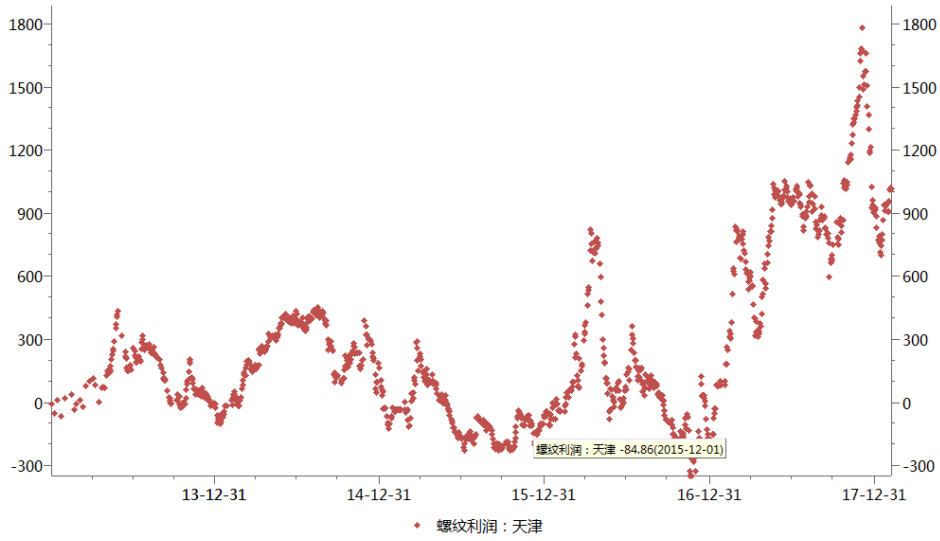


焦炭与铁矿主力收盘比值：昨值：4.16 今值：4.22

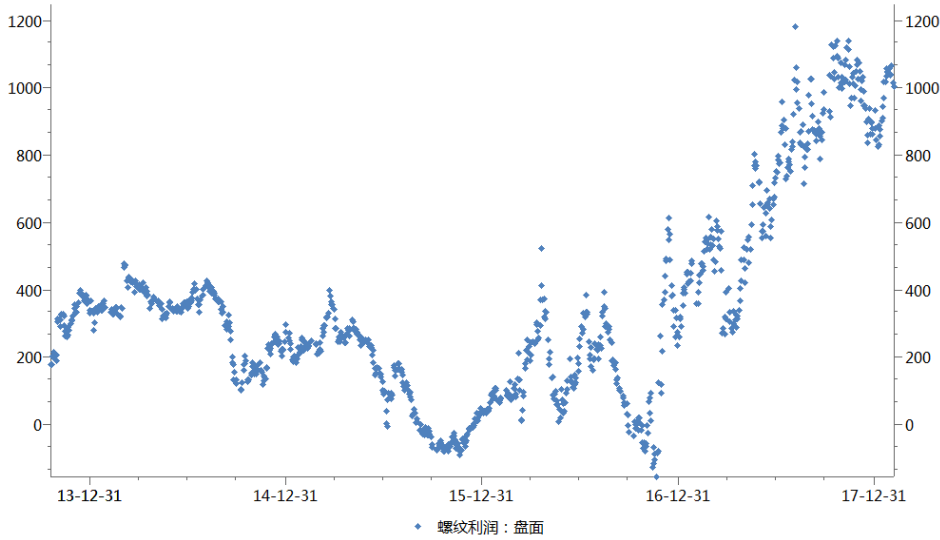


第五部分：利润

中辉模型主力合约螺纹钢盘面利润：昨值：906；今值：853



中辉模型天津螺纹钢现货市场利润：昨值：980；今值：934



免责声明

本研究报告由中辉期货煤焦钢产业中心撰写，仅为所服务的特定企业与机构的一般用途而准备。本报告所引用的信息和数据均来自于公开资料及其他合法渠道，本产业中心力求报告内容和引用资料和数据客观与公正，尽可能保证可靠、准确和完整，但并不保证报告所述信息的准确性和完整性。本报告中所提供的信息仅供参考，不能作为投资研究决策的依据，对于本报告所提供信息所导致的任何直接或者间接的投资盈亏后果不承担任何经济与法律责任。中辉期货有限公司对于本免责声明条款具有修改权和最终解释权。