

中辉期货黑色产业早报

发布日期：2018年03月08日

早评及操作建议：

基本面：

宏观面：1) “两会”明确发声正在起草房产税草案；另明确严禁地方债务违规新增，并由原来的监督审议重点地方收支平衡向支出预算转变，对严控地方债务的导向趋严，对房地产和基建等下游主要用钢行业受到较大影响；2) 美国贸易保护以及由此引来的主要其他国家的报复仍在发酵中，需紧密关注；

基本面：找钢数据显示全国建材和热卷库存较上周微增；但找钢强调库存微增主要为仓库爆满所致，并将资源分流到周边城市，而当前部分此类地区库存并未包含的统计口径中，总体来看，此前市场库存规模有被低估；同时，对于托盘资源，由于今年资金紧张，资金成本高，托盘方表示对到期为偿还资金将强制平仓，将引起资源抛售行为；而这在当下终端需求不及预期以及下游采购资金偏紧背景下，皆加大了回款难度，加剧了市场价格下行风险，因此成材或存在一轮深度的调整。

盘面分析

黑色系震荡偏弱运行。

操作建议：

成材、铁矿空单继续持有、逢高加持；“双焦”逢高沽空、逢低减持；套利：做多焦煤比继续持有；做多钢厂利润（螺矿、螺焦比、焦比）逢高减持。

中辉期货研究所黑色研究

李卫东

liwd@zhqh.com.cn

吴世凯

wusk@zhqh.com.cn

从业资格证号：

F3027896

第一部分：现货价格快报

螺纹钢	类型	今日价	涨跌	热轧卷板	类型	今日价	涨跌
上海 HRB400	市场价	4000	-30	上海 Q235B	市场价	4090	-10
天津 HRB400	市场价	4080	-30	天津 Q235B	市场价	4030	-30
广州 HRB400	市场价	4440	0	乐从 Q235B	市场价	4170	-10
焦炭	类型	今日价	涨跌	焦煤	类型	今日价	涨跌
吕梁准一级焦	出厂价	1810	0	吕梁	出厂含税价	1660	0
连云港一级焦	平仓价	2200	0	内蒙	出厂含税价	1250	0
天津港准一级焦	平仓价	2150	0	京唐港	港口提货价	1710	0
铁矿石	类型	今日价	涨跌	动力煤	类型	今日价	涨跌
普氏指数 (美元/吨)	CFR	75.20	+0.2	CCI(Q5500)	市场价	672	-6
京唐港 62%印度矿	车板价	495.0	0	CCI 进口(Q5500)	市场价	680	-8

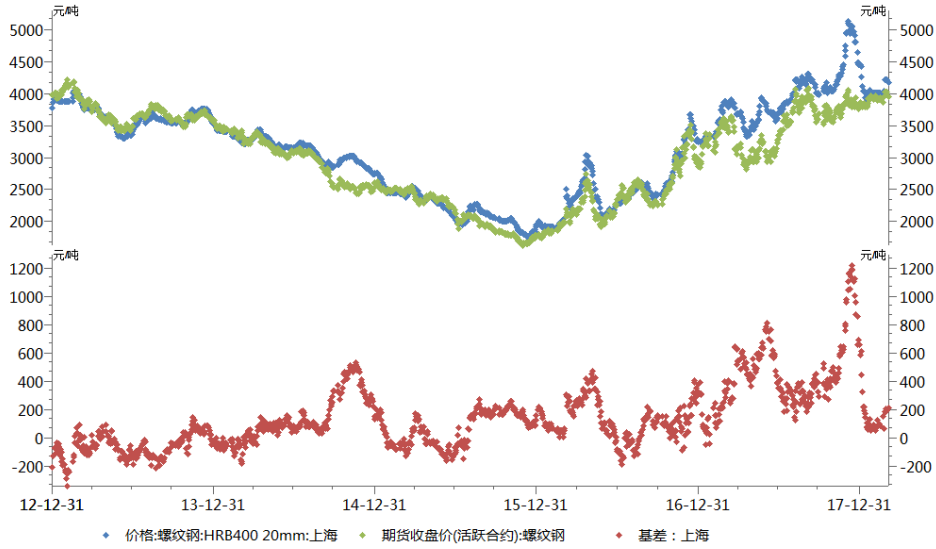
第二部分：现货基本面数据

螺纹	更新频	数据	环比 (绝对值)	铁矿	更新频	数据	环比
唐山地区钢坯库存量 (万吨)	周	15	+8	港口铁矿石库存/万吨	周	15966	+206
国内螺纹市场库存 (万吨)	周	1008	+147	钢厂铁矿可用天数/天	周	25.0	-2
重点企业钢材库存量 (万吨)	旬	1093	-78				
粗钢产量 (万吨)	旬	179.96	+1.49	钢材出口	月	698	+49
全国钢厂高炉开工率	周	63.26%	-0.55	棒材出口	月	153	+23
全国钢厂盈利钢厂	周	85.28%	0	板材出口	月	391	+22
焦炭	更新频	数据	环比	产量	更新频	数据	环比
天津港库存/万吨	周	-	-	淡水河谷	季	8.61	11.16%
钢厂焦炭可用天数/天	周	10.50	-1.5	力拓	季	6.62	-1.7%
焦煤	更新频	数据	环比	必和必拓	更新频	数据	环比
六港口焦煤库存/万吨	周	141	-24	FMG	季	4.47	3.0%
钢厂焦煤可用天数/天	周	13.5	-3	钢铁 PMI	月	49.5	-1.4

第三部分：期现基本数据：

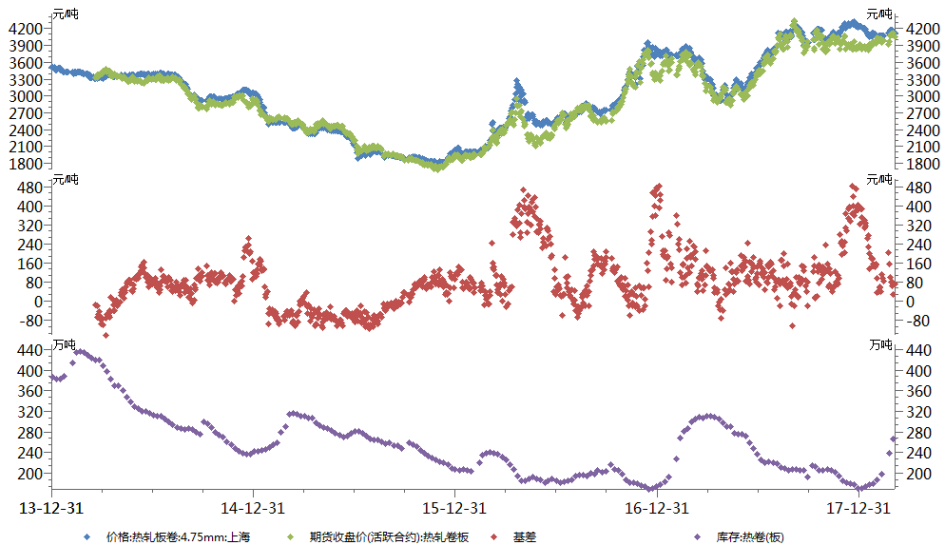
螺纹钢基差及库存：

基差昨值：185.0 今值 233.0 库存上期值：960；本期值：1008



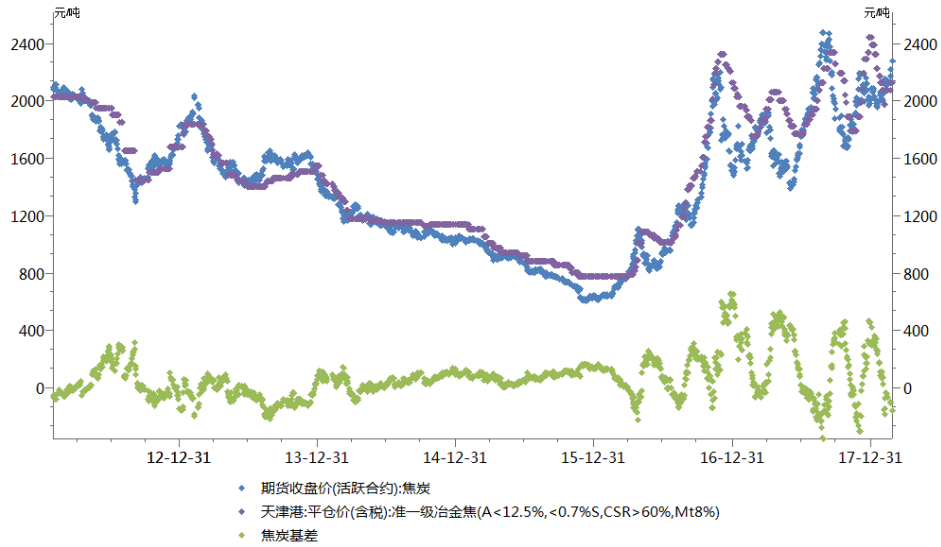
热轧卷板基差及库存

基差昨值 58.0; 今值: 144.0 库存上期值: 238 本期值: 266



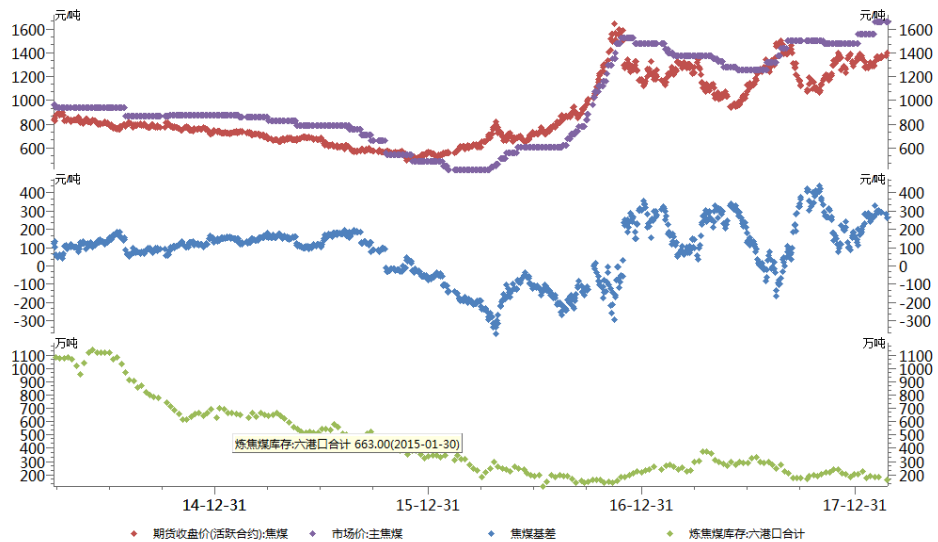
焦炭基差

基差昨值: -69 今值: -26



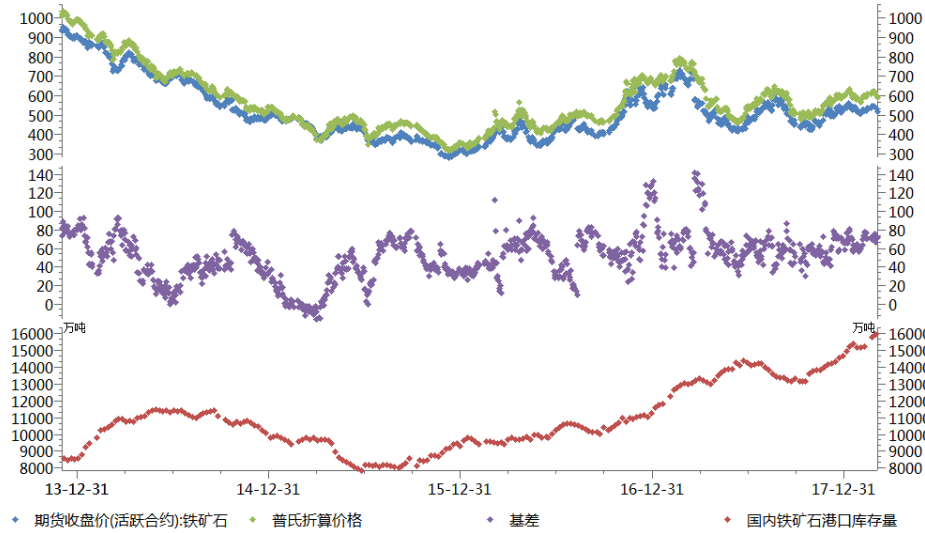
焦煤基差及库存:

基差昨值: 282.0 今值: 312

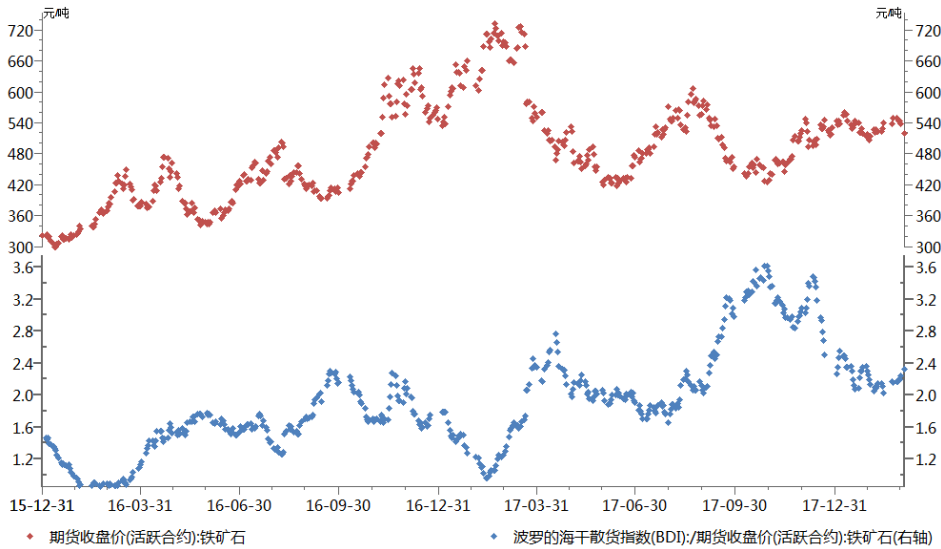


铁矿基差及库存动态图:

基差昨 65.0 ; 今值: 69.0 库存上周值: 15760.0 ; 本周值: 15966.0

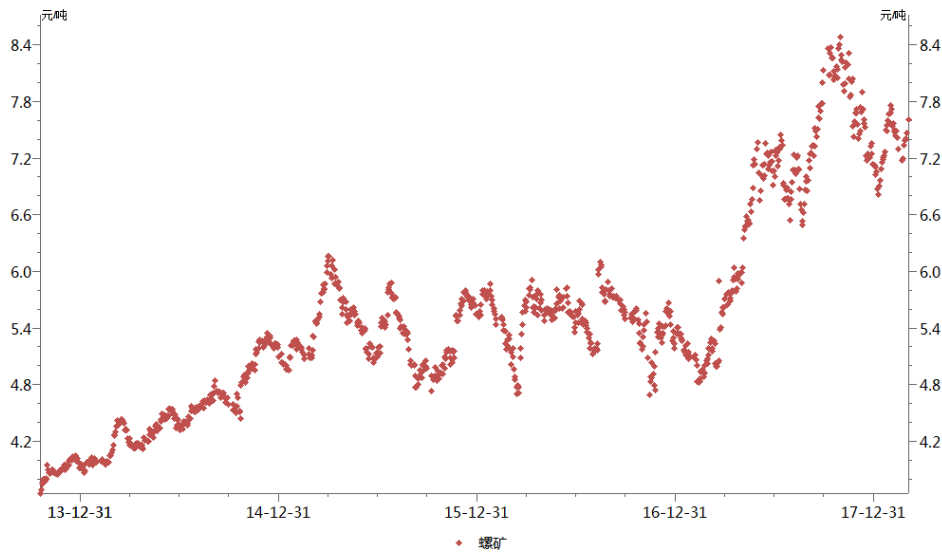


BDI 指数/铁矿石期货主力合约走势：昨值：2.33 今值 2.30

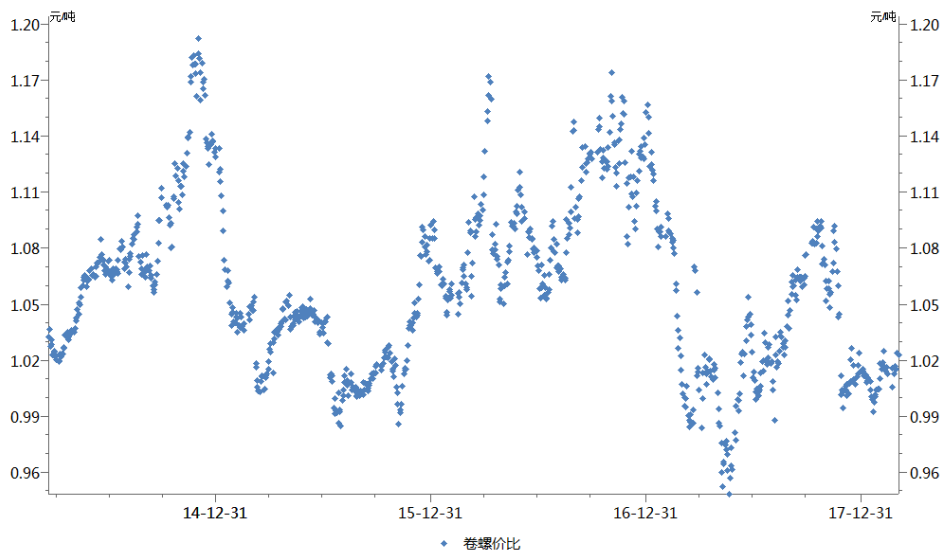


第四部分：价差分析

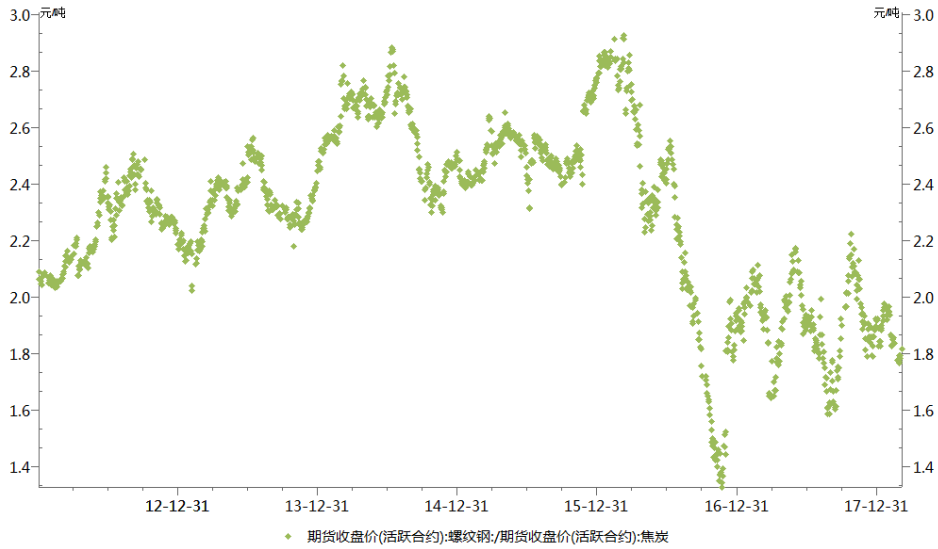
螺纹与铁矿主力收盘比值：昨值：7.63；今值：7.52



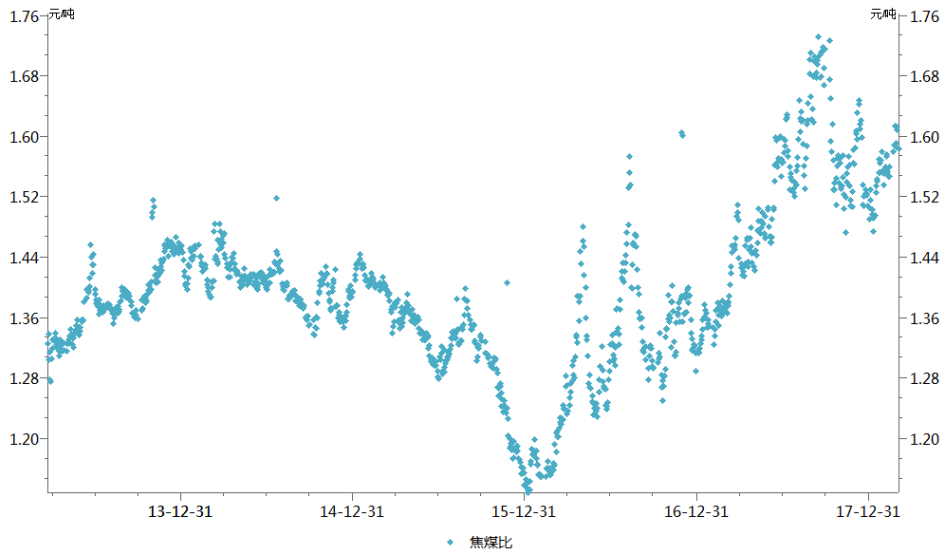
热轧与螺纹主力收盘比值：昨值：1.02；今值 1.01



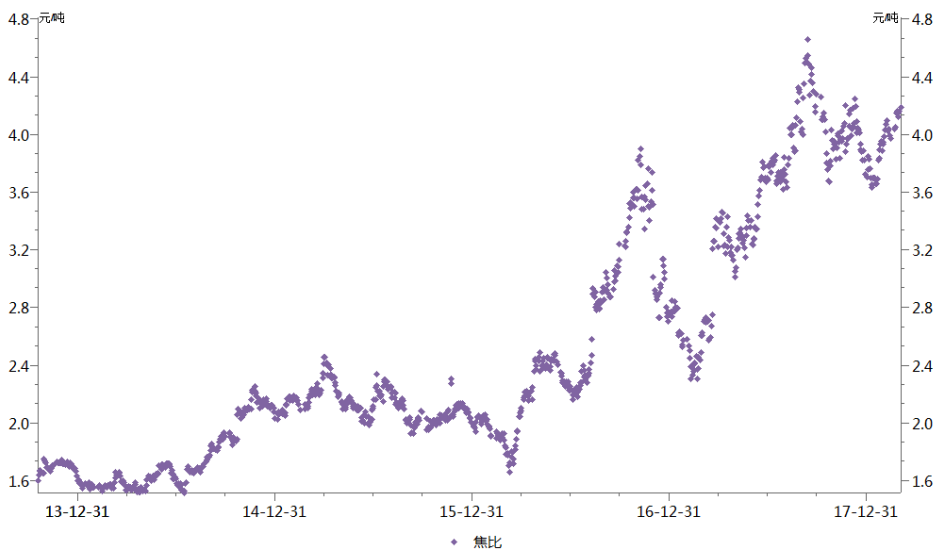
螺纹与焦炭主力收盘比值：昨值：1.81 今值：1.81



焦炭与焦煤主力收盘比值：昨值：1.59 今值：1.60

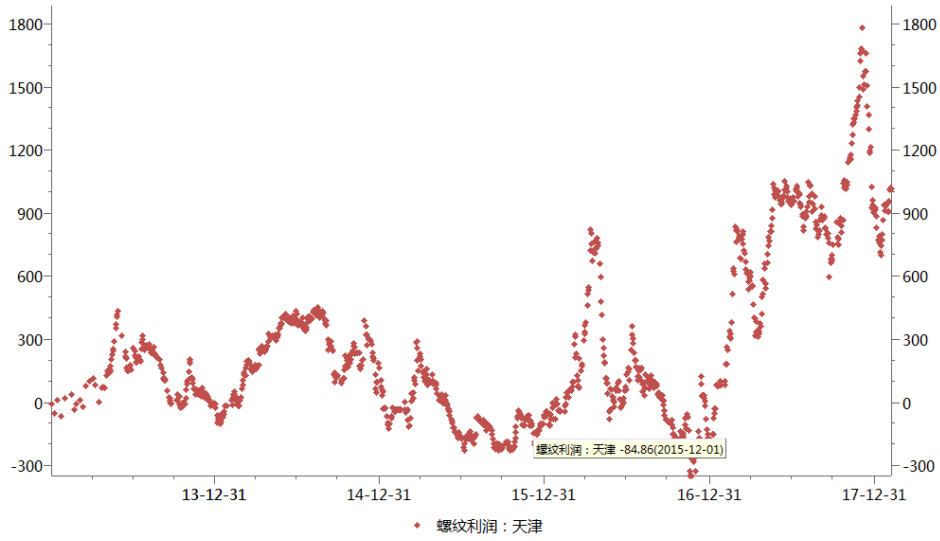


焦炭与铁矿主力收盘比值：昨值：4.22 值：4.16

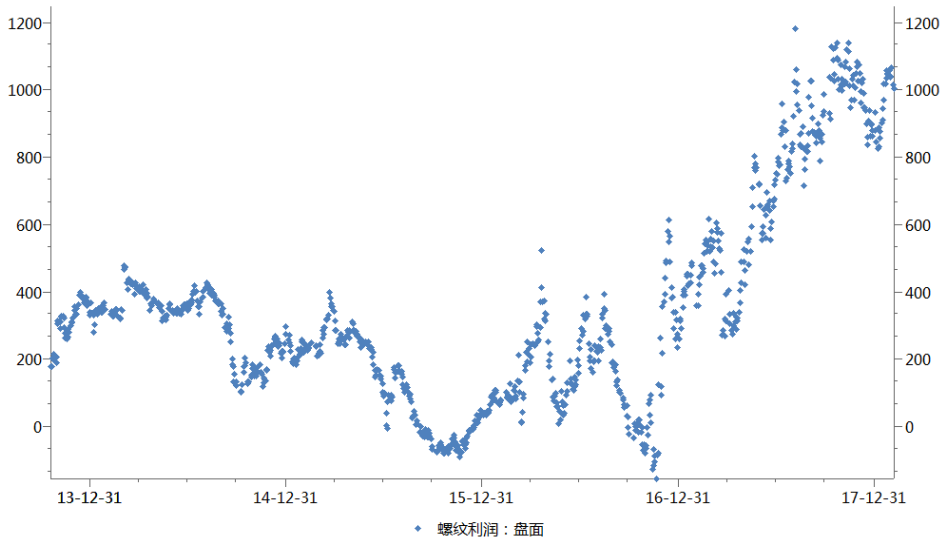


第五部分：利润

中辉模型主力合约螺纹钢盘面利润：昨值：968；今值：906



中辉模型天津螺纹钢现货市场利润：昨值：1006；今值：980



免责声明

本研究报告由中辉期货煤焦钢产业中心撰写，仅为所服务的特定企业与机构的一般用途而准备。本报告所引用的信息和数据均来自于公开资料及其他合法渠道，本产业中心力求报告内容和引用资料和数据客观与公正，尽可能保证可靠、准确和完整，但并不保证报告所述信息的准确性和完整性。本报告中所提供的信息仅供参考，不能作为投资研究决策的依据，对于本报告所提供信息所导致的任何直接或者间接的投资盈亏后果不承担任何经济与法律责任。中辉期货有限公司对于本免责声明条款具有修改权和最终解释权。