

# 中辉期货黑色产业早报

发布日期：2018年03月07日

## 早评及操作建议：

### 基本面：

宏观面：银监会出台文件明确将拨备覆盖率监管要求由150%调整到120%  
贷款拨备率监管要求由2.5%调整到1.5%-2.5%，2017年四季度银监会监管数据显示，商业银行贷款损失准备余额为3.09万亿元，拨备覆盖率为181.42%，贷款拨备率为3.16%，此举将资金从不良资产中解放出来，相当于银行业的供给侧结构性改革中增加有效供给的内涵，功能类似货币“放水”，对经济形成利好；不过在严控地方债务和房地产行业监管背景下，此举对基建和房地产行业的利好要大大折扣；另据消息，恒大开始8.8折优惠购房，而部分中小地产商融资出现一定困难，预计房地产销售对房地产投资的影响仍在累积，市场对房地产补库预期或需要向下修正，对上游钢材等原材料消费构成利空，进一步验证需等待本月发布的房地产投资数据和销售数据；基本面方面：市场需求启动不及预期；但市场对旺季的预期仍存在，考虑到市场库存规模较大，贸易商或形成抱团取暖现象，对价格形成一定支撑，短期成材价格震荡运行；市场策略方面，逢高沽空、逢低减持为宜；原料方面，目前主要受成材消费端的不确定性，对炉料需求构成压力，因此炉料跟随成材运行。

### 盘面分析

黑色系震荡运行。

### 操作建议：

成材、“双焦”逢高沽空、逢低减持；铁矿空单继续持有、逢高加持；

套利：做多焦煤比继续持有；做多钢厂利润（螺矿、螺焦比、焦比）逢高减持。

中辉期货研究所黑色研究

李卫东

[liwd@zhqh.com.cn](mailto:liwd@zhqh.com.cn)

吴世凯

[wusk@zhqh.com.cn](mailto:wusk@zhqh.com.cn)

从业资格证号：

F3027896

## 第一部分：现货价格快报

螺纹钢	类型	今日价	涨跌	热轧卷板	类型	今日价	涨跌
上海 HRB400	市场价	4030	-20	上海 Q235B	市场价	4100	-20
天津 HRB400	市场价	4110	-50	天津 Q235B	市场价	4060	-20
广州 HRB400	市场价	4460	0	乐从 Q235B	市场价	4200	-10
焦炭	类型	今日价	涨跌	焦煤	类型	今日价	涨跌
吕梁准一级焦	出厂价	1810	0	吕梁	出厂含税价	1660	0
连云港一级焦	平仓价	2200	0	内蒙	出厂含税价	1250	0
天津港准一级焦	平仓价	2150	0	京唐港	港口提货价	1710	0
铁矿石	类型	今日价	涨跌	动力煤	类型	今日价	涨跌
普氏指数 (美元/吨)	CFR	75.00	-0.65	CCI(Q5500)	市场价	672	-6
京唐港 62%印度矿	车板价	495.0	0	CCI 进口(Q5500)	市场价	680	-8

## 第二部分：现货基本面数据

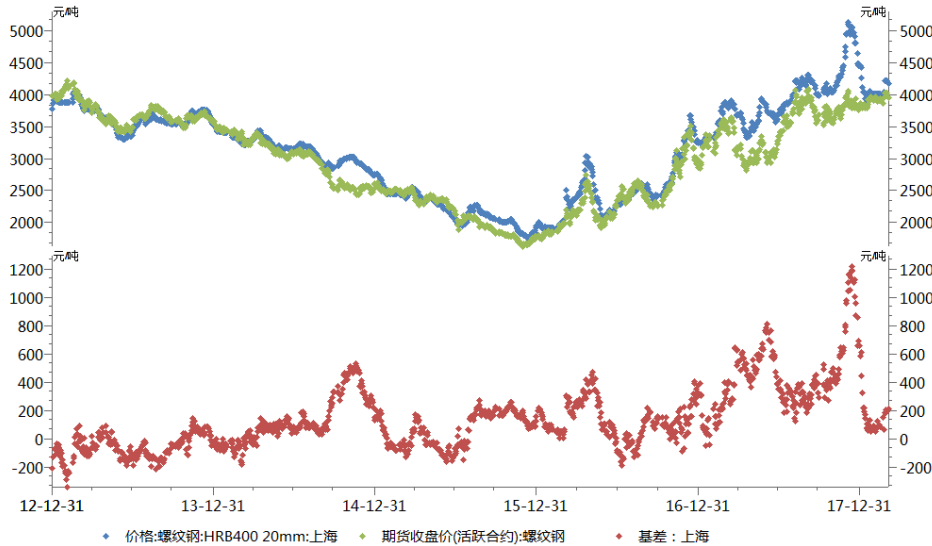
螺纹	更新频	数据	环比 (绝对值)	铁矿	更新频	数据	环比
唐山地区钢坯库存量 (万吨)	周	15	+8	港口铁矿石库存/万吨	周	15966	+206
国内螺纹市场库存 (万吨)	周	1008	+147	钢厂铁矿可用天数/天	周	25.0	-2
重点企业钢材库存量 (万吨)	旬	1093	-78				
粗钢产量 (万吨)	旬	179.96	+1.49	钢材出口	月	698	+49
全国钢厂高炉开工率	周	63.26%	-0.55	棒材出口	月	153	+23
全国钢厂盈利钢厂	周	85.28%	0	板材出口	月	391	+22
<b>焦炭</b>	<b>更新频</b>	<b>数据</b>	<b>环比</b>	<b>产量</b>			
天津港库存/万吨	周	-	-	淡水河谷	季	8.61	11.16%
钢厂焦炭可用天数/天	周	10.50	-1.5	力拓	季	6.62	-1.7%
<b>焦煤</b>	<b>更新频</b>	<b>数据</b>	<b>环比</b>	必和必拓	季	5.36	0.98%

六港口焦煤库存/万吨	周	141	-24	FMG	季	4.47	3.0%
钢厂焦煤可用天数/天	周	13.5	-3	钢铁 PMI	月	49.5	-1.4

### 第三部分：期现基本数据：

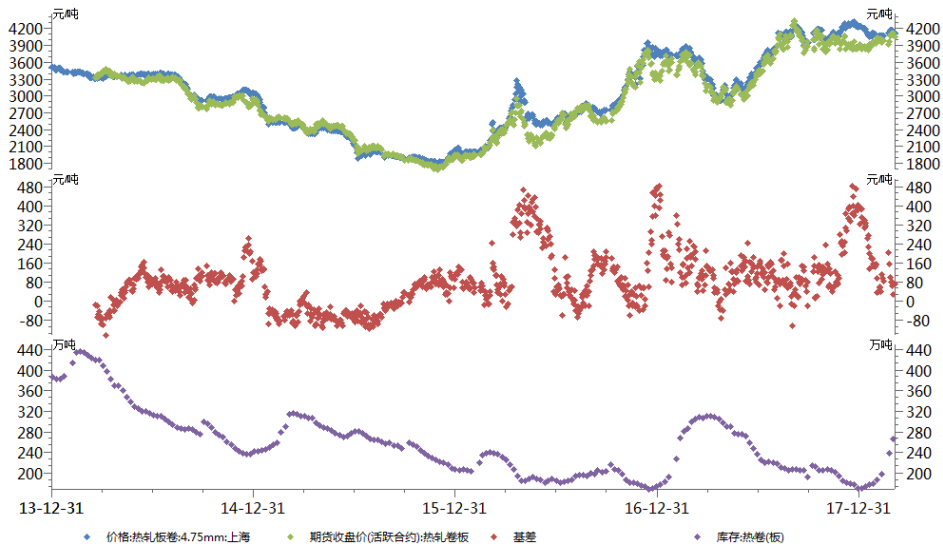
螺纹钢基差及库存：

基差昨值：218.0 今值 185.0 库存上期值： 960；本期值： 1008



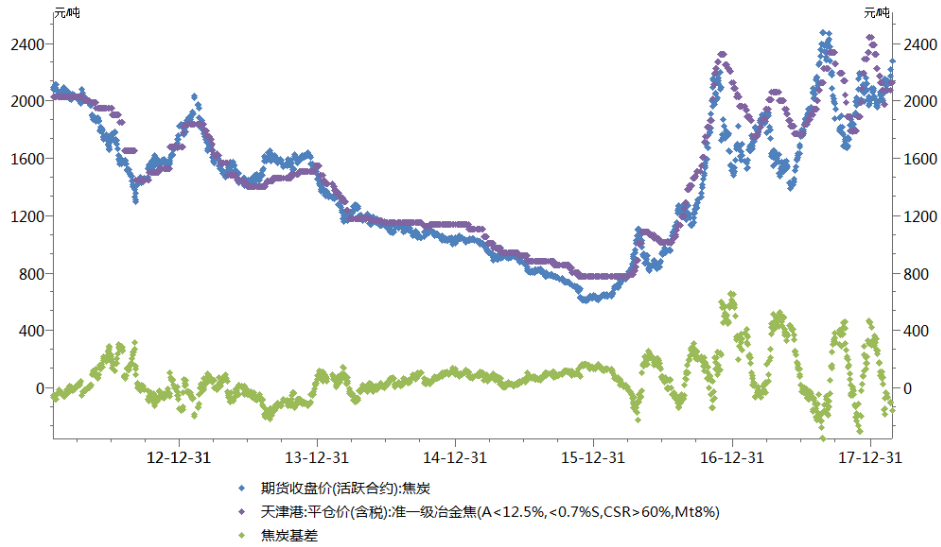
热轧卷板基差及库存

基差昨值 73.0；今值： 58.0 库存上期值： 238 本期值： 266



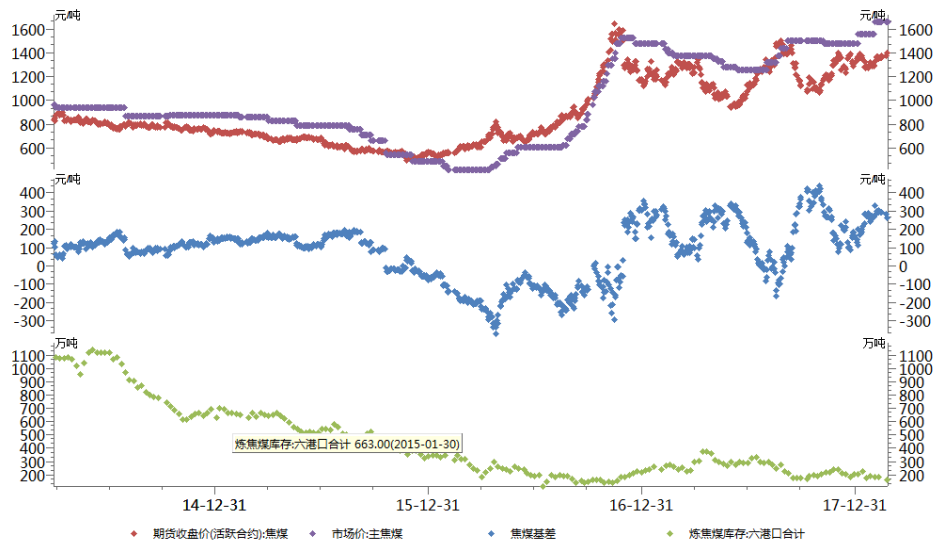
焦炭基差

基差昨值： -52 今值： -69



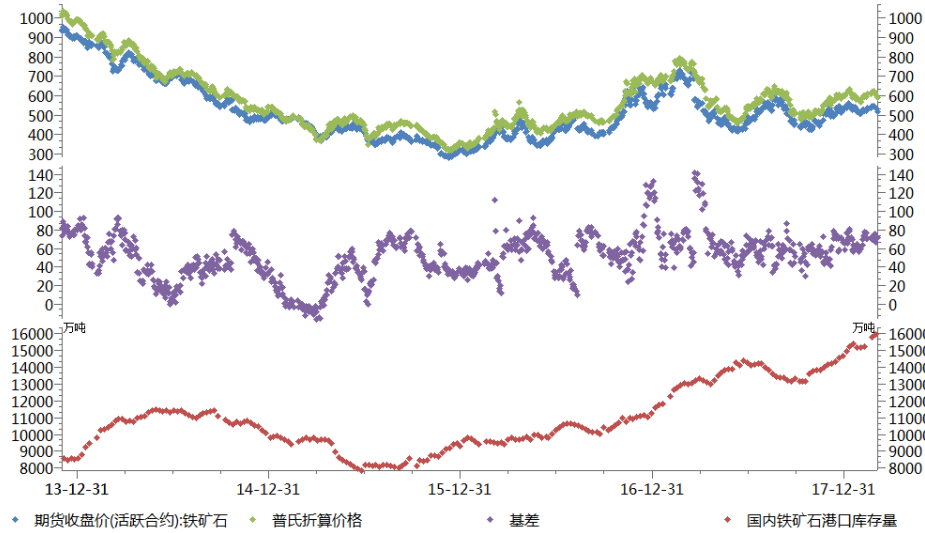
焦煤基差及库存:

基差昨值: 285.0 今值: 282

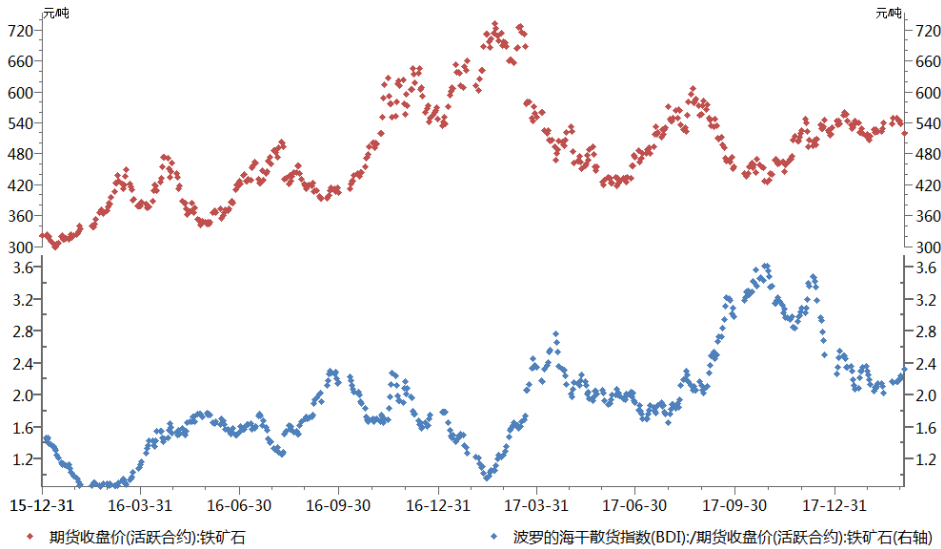


铁矿基差及库存动态图:

基差昨 71.0 ; 今值: 65.0 库存上周值: 15760.0 ; 本周值: 15966.0

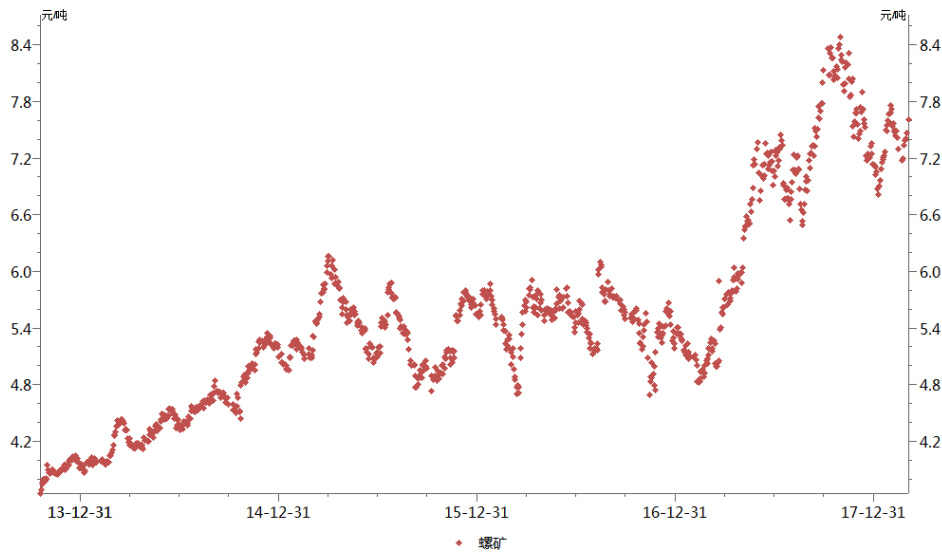


BDI 指数/铁矿石期货主力合约走势：昨值：2.33 今值 2.33

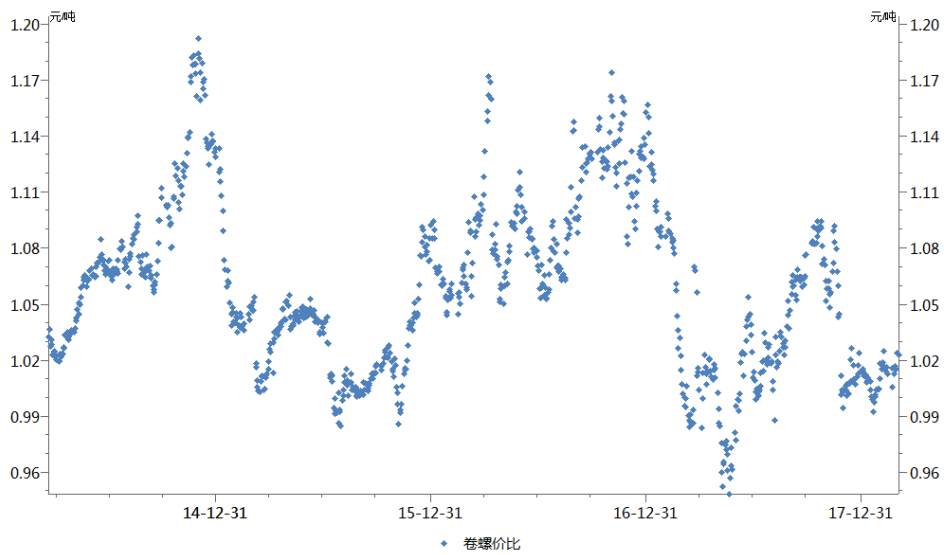


### 第四部分：价差分析

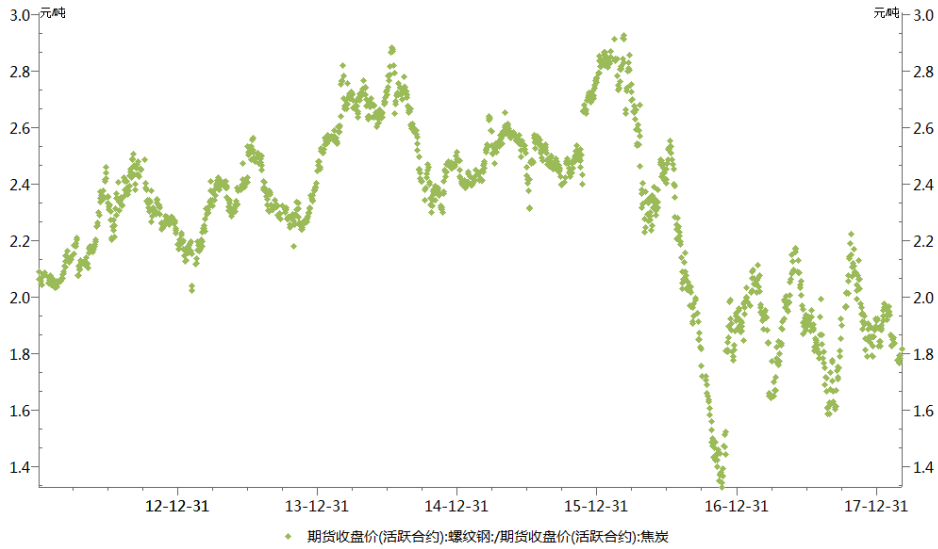
螺纹与铁矿主力收盘比值：昨值：7.61；今值：7.63



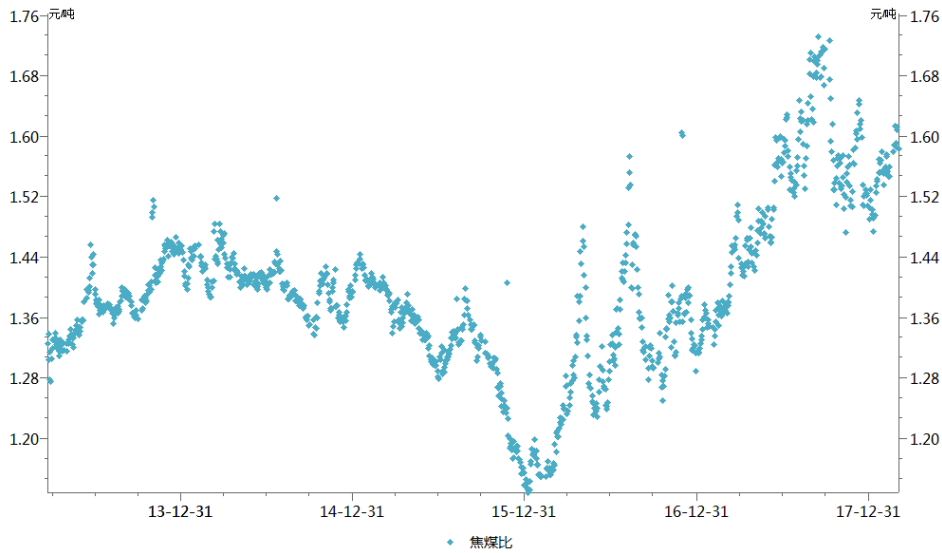
热轧与螺纹主力收盘比值：昨值：1.02；今值 1.02



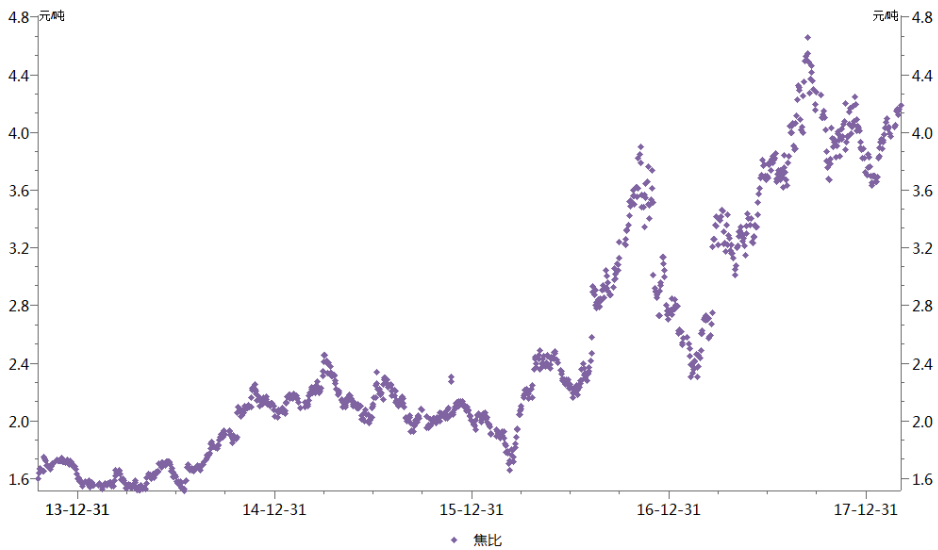
螺纹与焦炭主力收盘比值：昨值：1.82 今值：1.81



焦炭与焦煤主力收盘比值：昨值：1.58 今值：1.59

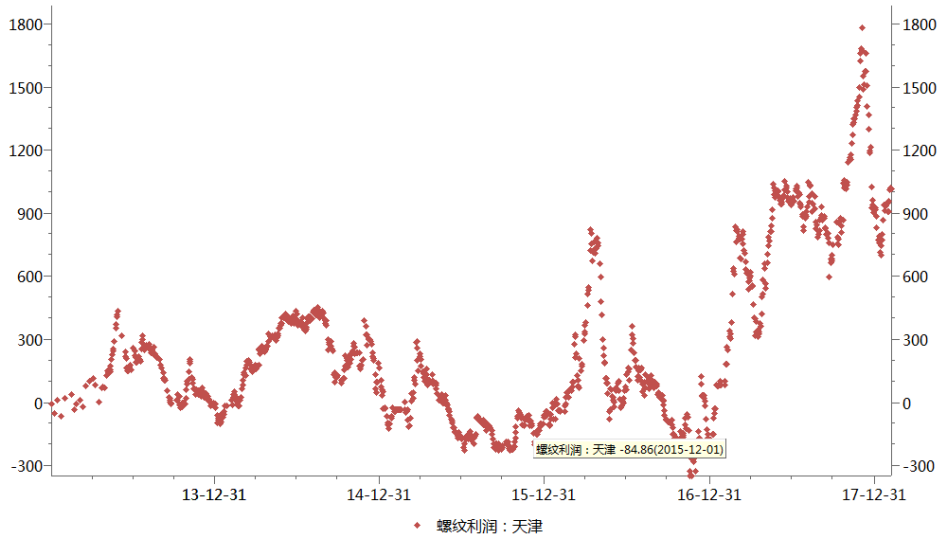


焦炭与铁矿主力收盘比值：昨值：4.19 值：4.22

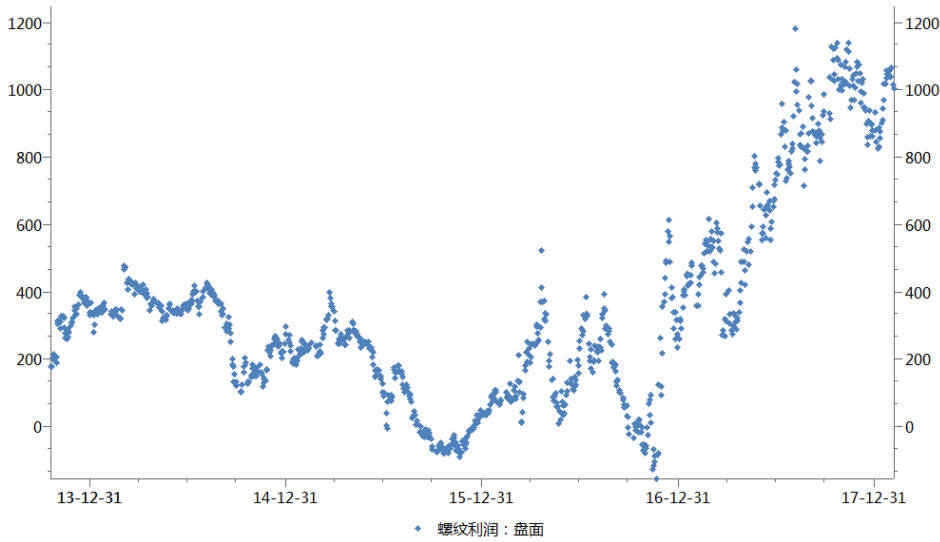


### 第五部分：利润

中辉模型主力合约螺纹钢盘面利润：昨值：972；今值：968



中辉模型天津螺纹钢现货市场利润：昨值：1044；今值：1006





## 免责声明

本研究报告由中辉期货煤焦钢产业中心撰写，仅为所服务的特定企业与机构的一般用途而准备。本报告所引用的信息和数据均来自于公开资料及其他合法渠道，本产业中心力求报告内容和引用资料和数据客观与公正，尽可能保证可靠、准确和完整，但并不保证报告所述信息的准确性和完整性。本报告中所提供的信息仅供参考，不能作为投资研究决策的依据，对于本报告所提供信息所导致的任何直接或者间接的投资盈亏后果不承担任何经济与法律责任。中辉期货有限公司对于本免责声明条款具有修改权和最终解释权。