

# 中辉期货黑色产业早报

发布日期：2018年01月31日

## 早评及操作建议：

### 早评

政策面：工信部再次强调防治“地条钢”死灰复燃、严禁新增产能以及鼓励高炉产能向电炉产能的转变，提振市场情绪。

基本面：昨现货市场表现依旧表露疲态，而从近期的天气气温来看，华东、华南天气仍持续持续低温，降雨降雪后气温改善空间不足，现货市场疲软或进一步显现；但在春节旺季预期与补库预期支撑下，市场价格调整空间有限，成材依旧延续我们给出的市场或陷入低波动局面，市场策略方面，成材逢低加持、逢高减持思路，中枢略低；原料方面，工信部重点发展电炉，对远期炉料构成压力，而当前焦炭现货市场价格仍延续下调，盘面价格跟随下行，维持我们上行空间不足；昨部分焦煤煤矿公布春节放假日期，焦煤端收紧，而当前焦炭保有利润，成本端支撑言之尚早，因此，我们认为焦炭趋弱运行，焦煤或稍显偏强；但上行存在较大的不确定性，亦对冲操作。市场策略，“双焦”逢高沽空为宜，焦煤多单对冲焦炭空单；铁矿弱势运行观点不变，逢高沽空为宜。

### 盘面分析

螺纹钢上行陷入震荡整理，震荡操作；铁矿偏弱操作；“双焦”震荡趋弱操作。

### 操作建议：

成材多单继续持有，逢高减持；铁矿空单继续持有，逢低减持、逢高加持。

“双焦”逢高沽空。

套利：做多螺矿比继续持有；做空焦煤比持有。

中辉期货研究所黑色研究

李卫东

[liwd@zhqh.com.cn](mailto:liwd@zhqh.com.cn)

吴世凯

[wusk@zhqh.com.cn](mailto:wusk@zhqh.com.cn)

从业资格证号：

F3027896

## 第一部分：现货价格快报

铁矿	类型	今日价	涨跌	焦炭	类型	今日价	涨跌
普氏指数 (美元/吨)	CFR	73.50	-0.25	吕梁准一级焦	出厂含税价	1810	0
京唐港 62%印度矿	车板价	490.0	0	连云港一级焦	平仓含税价	2100	0
				天津港准一级焦	平仓含税价	2125	0
螺纹	类型	今日价	涨跌	焦煤	类型	今日价	涨跌
上海 HRB400	市场价	3890	-10	吕梁	出厂含税价	1560	0
天津 HRB400	市场价	3980	-30	内蒙	出厂含税价	1250	0
广州 HRB400	市场价	4330	-50	京唐港	港口提货价	1690	0
动力煤	类型	今日价	涨跌				
CCI(Q5500)	市场价	760	+4				
CCI 进口(Q5500)	市场价	721	+9				

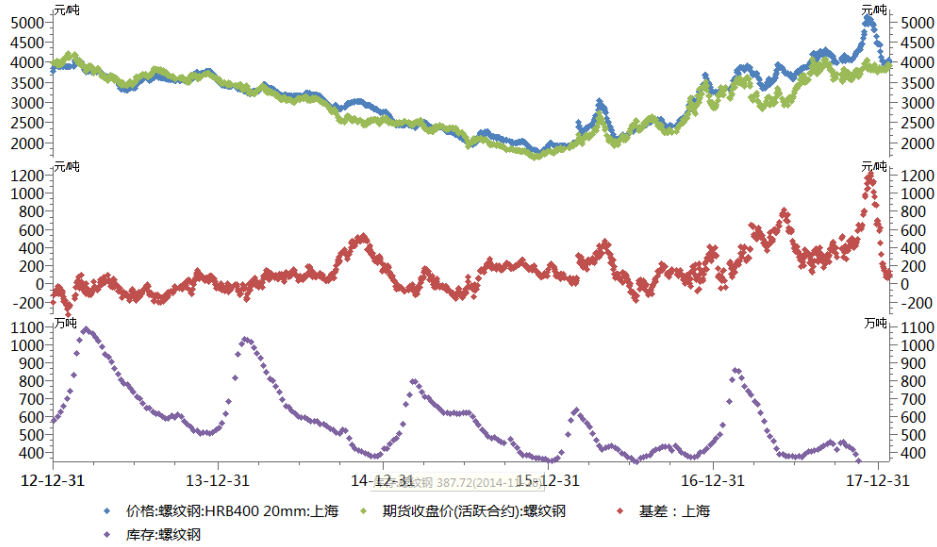
## 第二部分：现货基本面数据

螺纹	更新频	数据	环比 (绝对值)	铁矿	更新频	数据	环比
唐山地区钢坯库存量 (万吨)	周	62	+11	港口铁矿石库存/万吨	周	15190.0	-180
国内螺纹市场库存 (万吨)	周	447	+31	钢厂铁矿可用天数/天	周	29.0	+3.5
重点企业钢材库存量 (万吨)	旬	1240	+48				
粗钢产量 (万吨)	旬	172.06	-0.83	钢材出口	月	698	+49
全国钢厂高炉开工率	周	64.09%	0	棒材出口	月	153	+23
全国钢厂盈利钢厂	周	85.28%	0	板材出口	月	391	+22
				产量			
焦炭	更新频	数据	环比	淡水河谷	季	8.61	11.16%
天津港库存/万吨	周	-	-	力拓	季	6.62	-1.7%
钢厂焦炭可用天数/天	周	11.00	-0.5	必和必拓	季	5.36	0.98%
焦煤	更新频	数据	环比	FMG	季	4.47	3.0%
六港口焦煤库存/万吨	周	179	-46	钢铁 PMI	月	50.2	-3.5
钢厂焦煤可用天数/天	周	15.0	+0.5				

## 第三部分：期现基本数据：

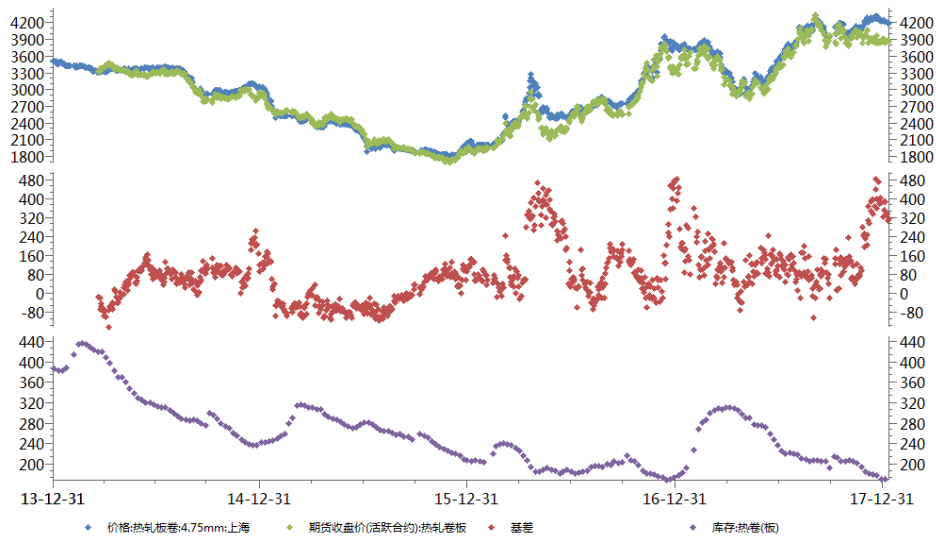
螺纹钢基差及库存：

基差昨值：75.0 今值 89.0 库存上期值：416；本期值：447



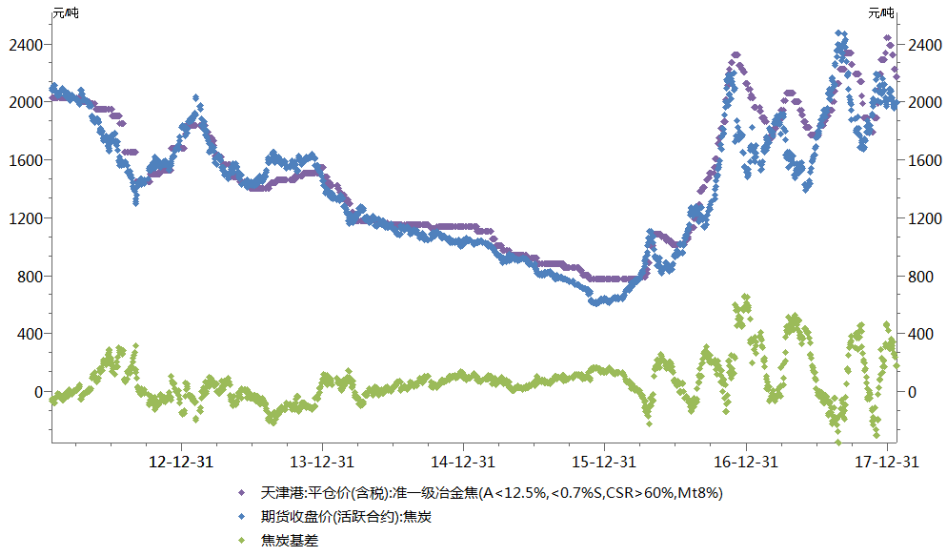
热轧卷板基差及库存

基差昨值 146.0; 今值: 151.0 库存上期值: 176 本期值: 178



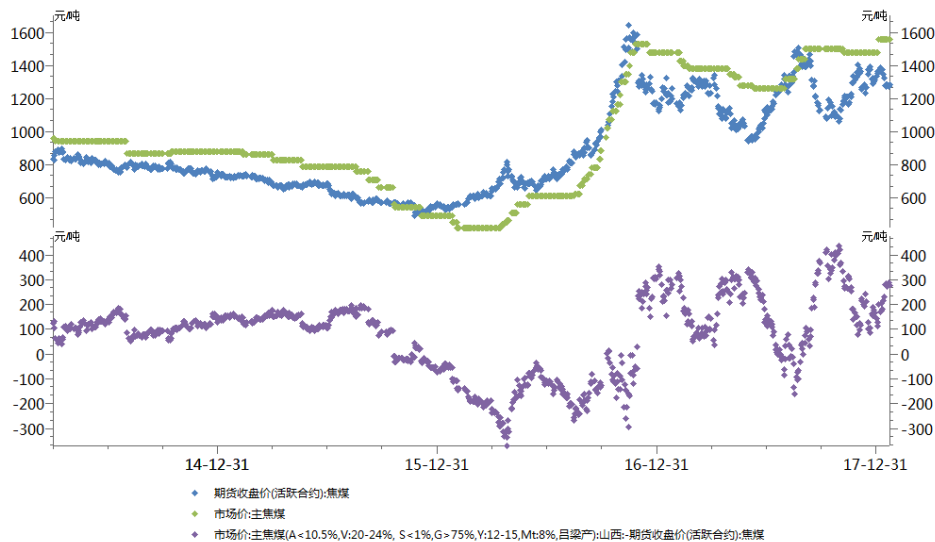
焦炭基差:

基差昨值: 92.0 今值: 112.0



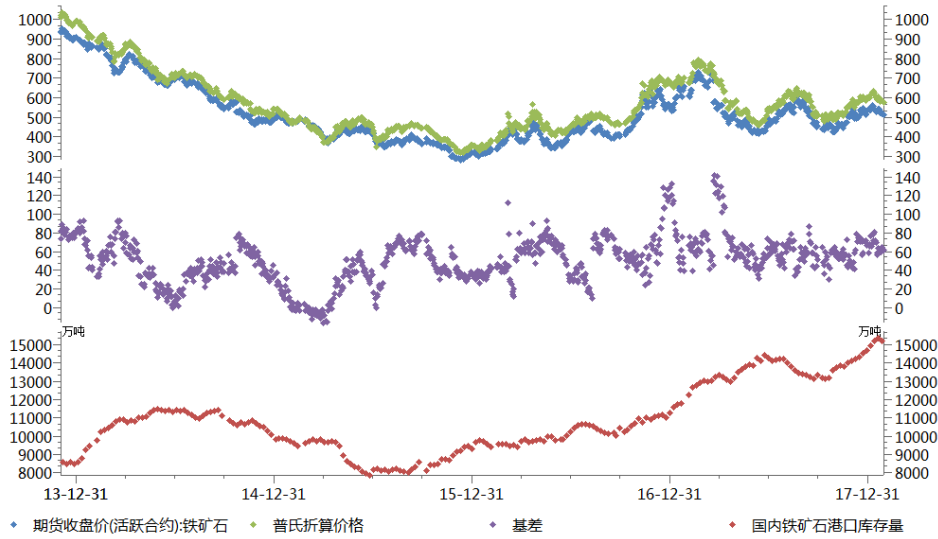
焦煤基差及库存:

基差昨值: 273.0 今值: 265.0

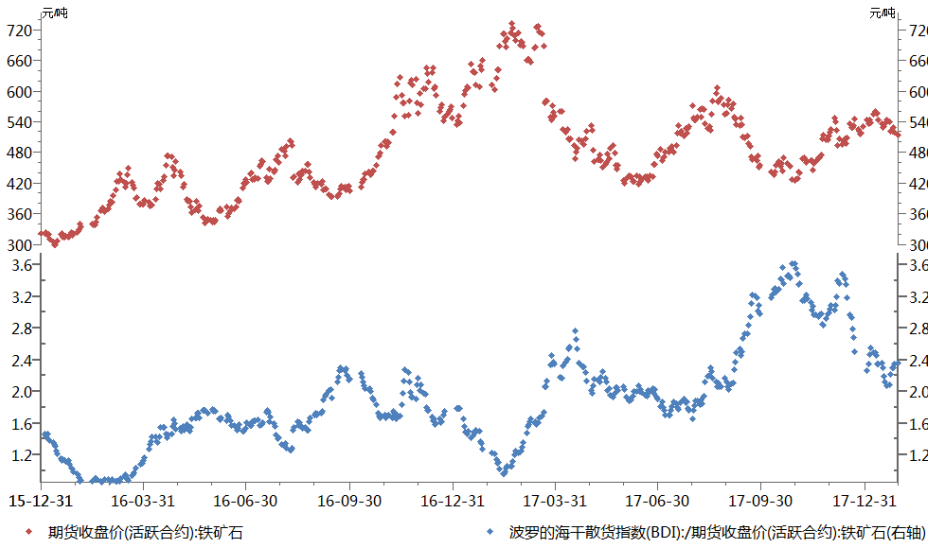


铁矿基差及库存动态图:

基差昨 61.0 ; 今值: 56.0 库存上周值: 15370.0 ; 本周值: 15190.0

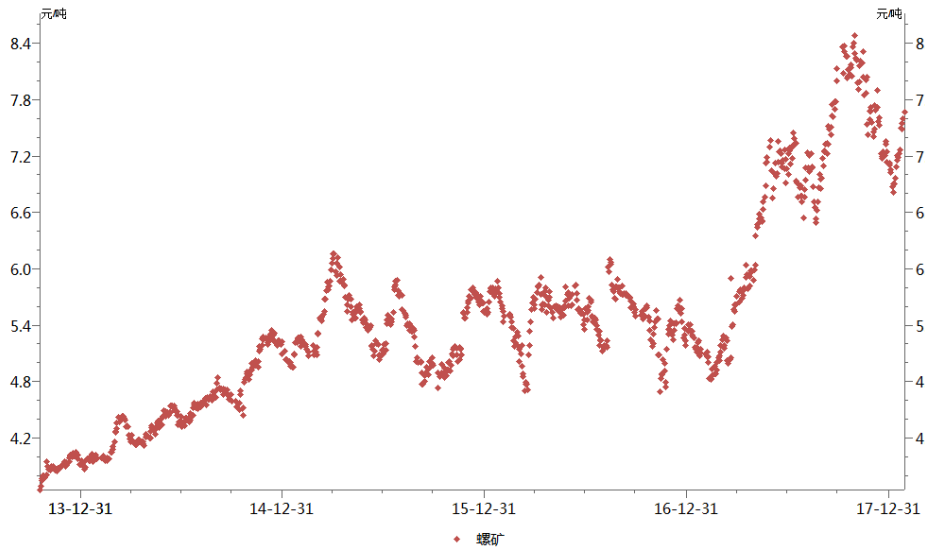


BDI 指数/铁矿石期货主力合约走势：昨值：2.36 今值 2.30

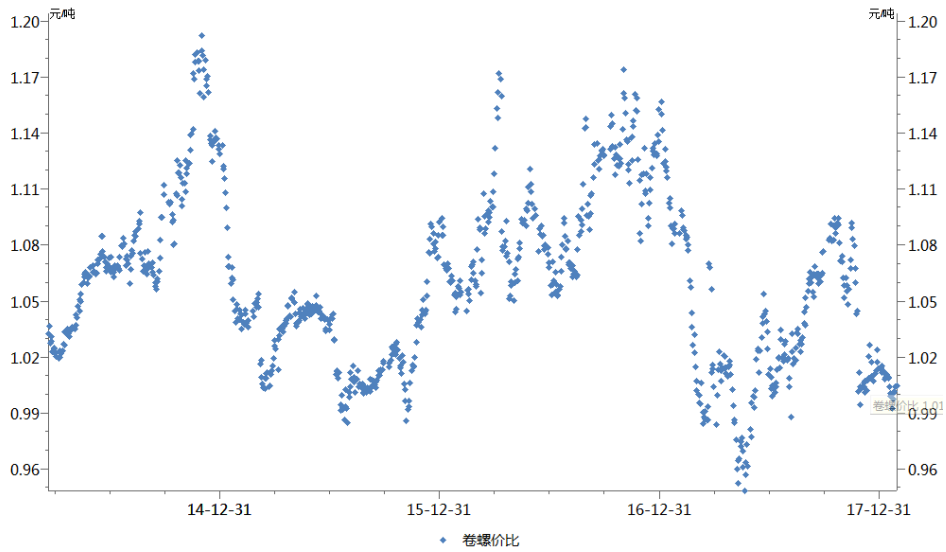


### 第四部分：价差分析

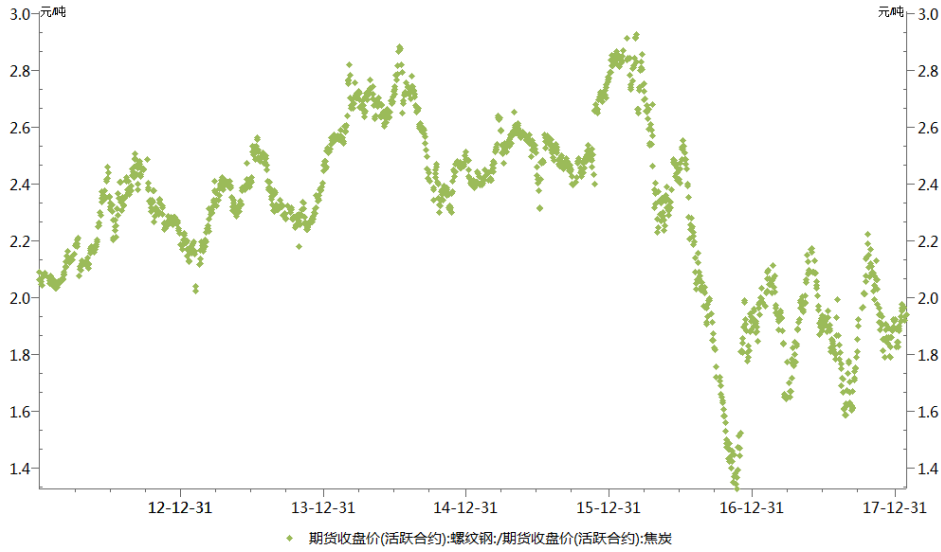
螺纹与铁矿主力收盘比值：昨值：7.67；今值：7.58



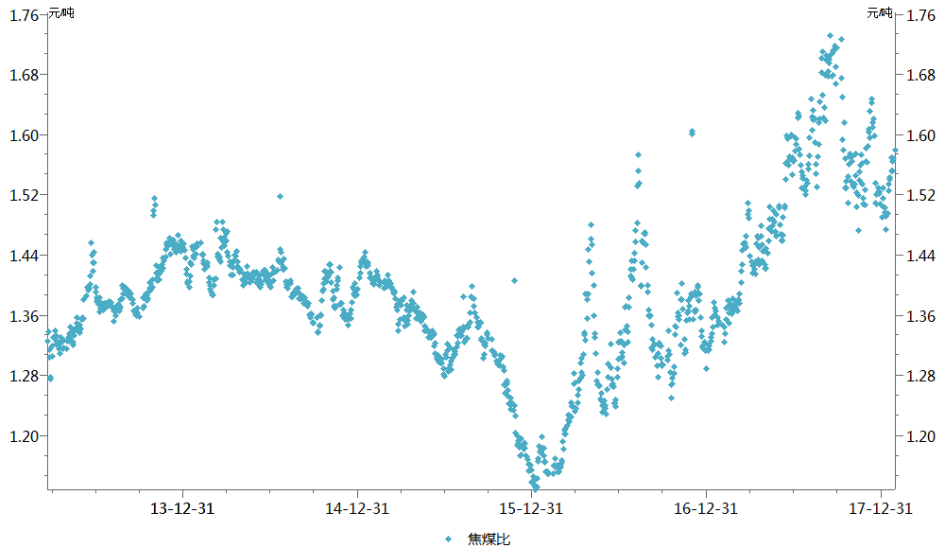
热轧与螺纹主力收盘比值：昨值：1.00；今值 1.00



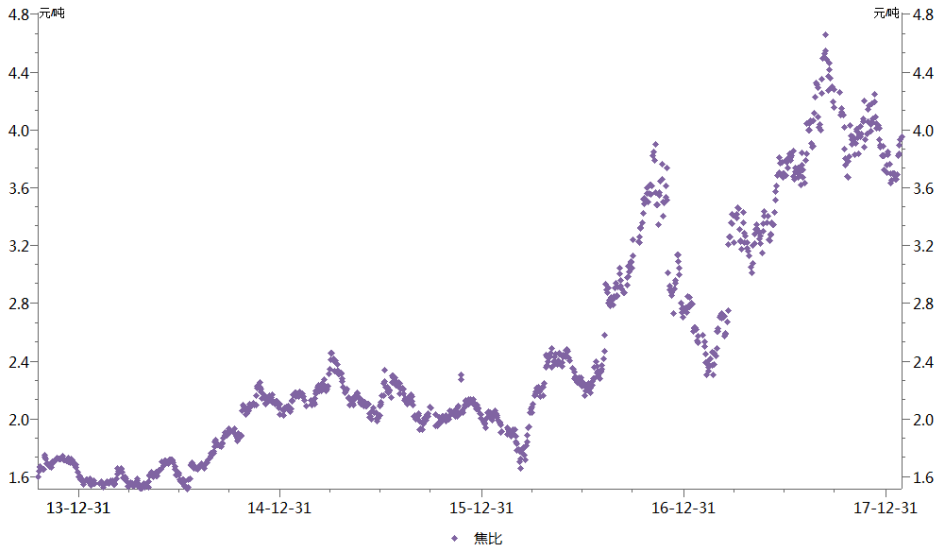
螺纹与焦炭主力收盘比值：昨值：1.94 今值：1.95



焦炭与焦煤主力收盘比值：昨值：1.58 今值：1.55

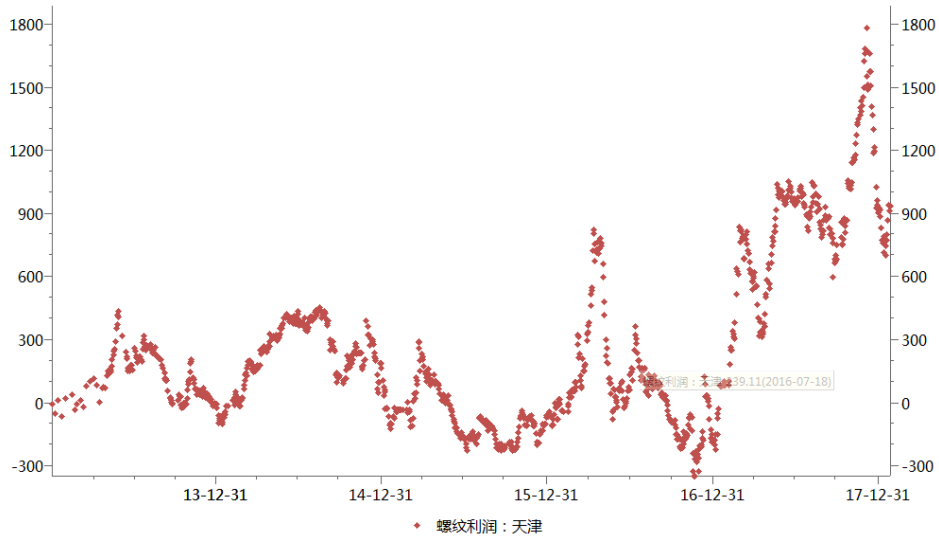


焦炭与铁矿主力收盘比值：昨值：3.95 今值：3.89

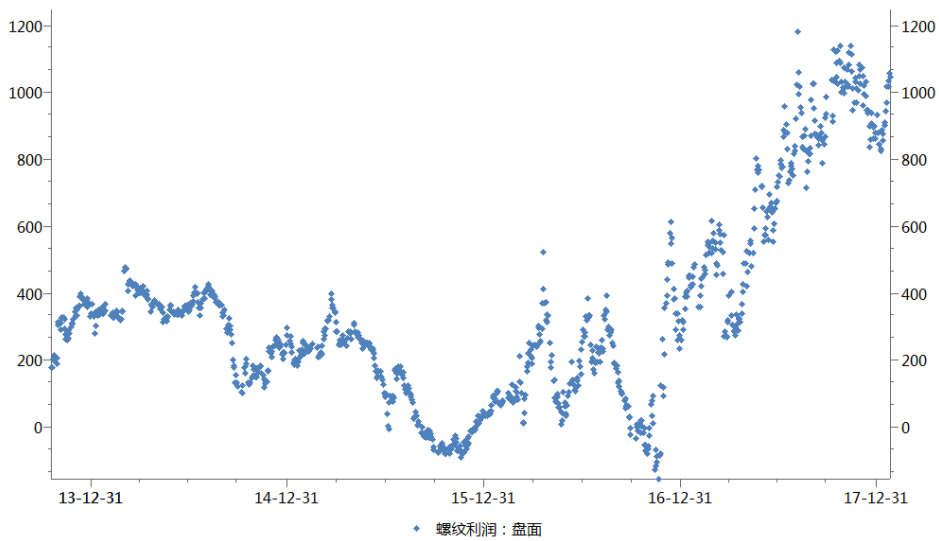


### 第五部分：利润

中辉模型主力合约螺纹钢盘面利润：昨值：1056；今值：1036



中辉模型天津螺纹钢现货市场利润：昨值：950；今值：906





## 免责声明

本研究报告由中辉期货煤焦钢产业中心撰写，仅为所服务的特定企业与机构的一般用途而准备。本报告所引用的信息和数据均来自于公开资料及其他合法渠道，本产业中心力求报告内容和引用资料和数据客观与公正，尽可能保证可靠、准确和完整，但并不保证报告所述信息的准确性和完整性。本报告中所提供的信息仅供参考，不能作为投资研究决策的依据，对于本报告所提供信息所导致的任何直接或者间接的投资盈亏后果不承担任何经济与法律责任。中辉期货有限公司对于本免责声明条款具有修改权和最终解释权。