

中辉期货黑色产业早报

发布日期：2018年01月24日

早评及操作建议：

早评

基本面：春季旺季预期下价格的趋势性上涨与短期需求受降雨降雪冲击下价格向下波动叠加，盘面价格呈现震荡运行态势；降雨降雪下需求萎缩，给出下行空间，其将延后补库；但补库在时间周期上的压缩，将放大价格弹性；而春季旺季预期与偏暖的政策面对价格上行的趋势性构成强支撑；而需求萎缩的冲击或将重构钢价再次回踩的底部空间，从目前来看，这个底或将超预期，因此我们维持仍然维持成材已经见底并处于回升的观点；市场策略上，成材逢低加仓、逢高减持的思路。原料方面，必和必拓调整铁矿石结算价格，使得铁矿石市场具有显著的“买方”市场特点，铁矿石价格中枢向上空间不足；另受铁矿石市场的供给过剩压力，铁矿石价格向下弹性将趋于扩张；同时 1805 合约交割品为非标与铁矿石市场结构性矛盾下，11805 合约价格或已经处于顶部区域，后期以逢高沽空为宜；焦炭方面，河北部分钢厂焦炭采购价调降 100 元/吨，焦炭现货市场延续承压下行态势，焦炭盘面上行动力不足；但成本焦煤春节假期放假，供给收缩的预期对其在 1950 元/吨附近成本支撑显现强势，预计短期焦炭震荡趋弱运行。

盘面分析

螺纹钢上行遭遇强阻力位，逢高减持为宜；原料震荡操作。

操作建议：

成材多单继续持有，逢高减持；焦炭逢低吸入，逢高减持；铁矿逢高沽空。

套利：做多螺矿比继续持有。

中辉期货研究所黑色研究

李卫东

liwd@zhqh.com.cn

吴世凯

wusk@zhqh.com.cn

从业资格证号：

F3027896

第一部分：现货价格快报

铁矿	类型	今日价	涨跌	焦炭	类型	今日价	涨跌
普氏指数(美元/吨)	CFR	73.7	-2.2	吕梁准一级焦	出厂含税价	1960	-50
京唐港 62%印度矿	车板价	490.0	-10	连云港一级焦	平仓含税价	2200	0
				天津港准一级焦	平仓含税价	2175	0
螺纹	类型	今日价	涨跌	焦煤	类型	今日价	涨跌
上海 HRB400	市场价	3890	-50	吕梁	出厂含税价	1560	0
天津 HRB400	市场价	4010	-20	内蒙	出厂含税价	1250	0
广州 HRB400	市场价	4460	0	京唐港	港口提货价	1690	0
动力煤	类型	今日价	涨跌				
CCI(Q5500)	市场价	745	+2				
CCI 进口(Q5500)	市场价	703	+1				

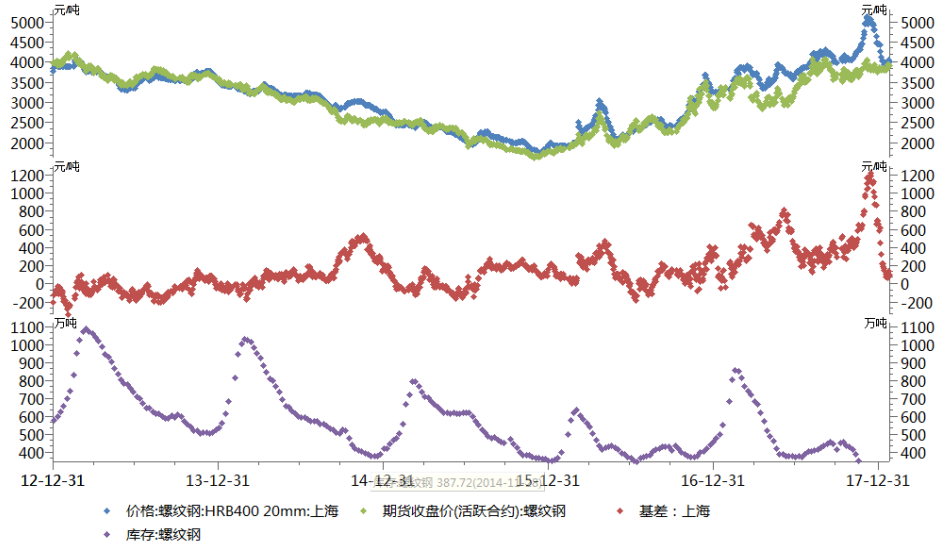
第二部分：现货基本面数据

螺纹	更新频	数据	环比(绝对值)	铁矿	更新频	数据	环比
唐山地区钢坯库存量(万吨)	周	37	+8	港口铁矿石库存/万吨	周	15370.0	+165
国内螺纹市场库存(万吨)	周	416	+27	钢厂铁矿可用天数/天	周	25.5	+4
重点企业钢材库存量(万吨)	旬	1240	+48				
粗钢产量(万吨)	旬	172.06	-0.83	钢材出口	月	698	+49
全国钢厂高炉开工率	周	64.09%	+0.97%	棒材出口	月	153	+23
全国钢厂盈利钢厂	周	85.28%	0	板材出口	月	391	+22
				产量			
焦炭	更新频	数据	环比	淡水河谷	季	8.61	11.16%
天津港库存/万吨	周	-	-	力拓	季	6.62	-1.7%
钢厂焦炭可用天数/天	周	11.5	+1.0	必和必拓	季	5.36	0.98%
焦煤	更新频	数据	环比	FMG	季	4.47	3.0%
六港口焦煤库存/万吨	周	179	-46	钢铁 PMI	月	50.2	-3.5
钢厂焦煤可用天数/天	周	14.5	0				

第三部分：期现基本数据：

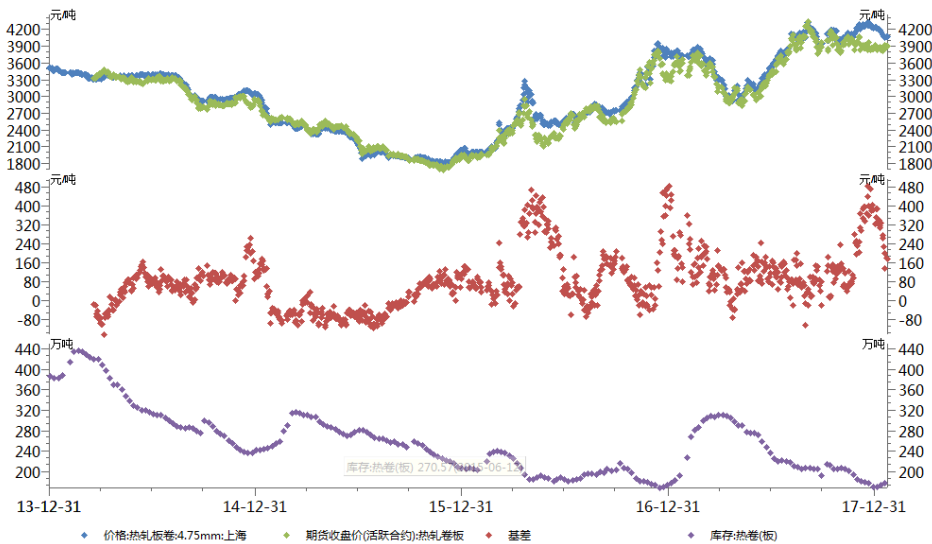
螺纹钢基差及库存：

基差昨值：134.0 今值 98.0 库存上期值：386；本期值：416



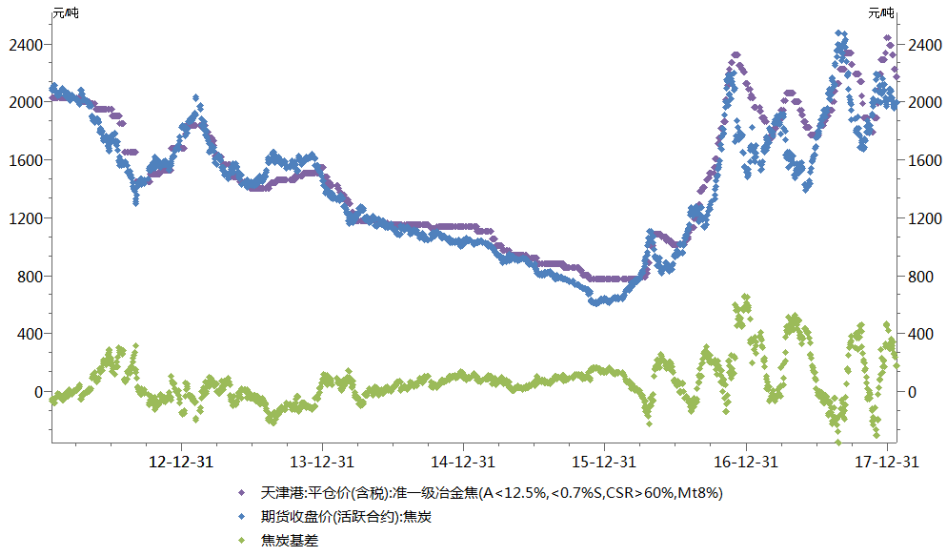
热轧卷板基差及库存

基差昨值 182.0; 今值: 177.0 库存上期值: 174 本期值: 176



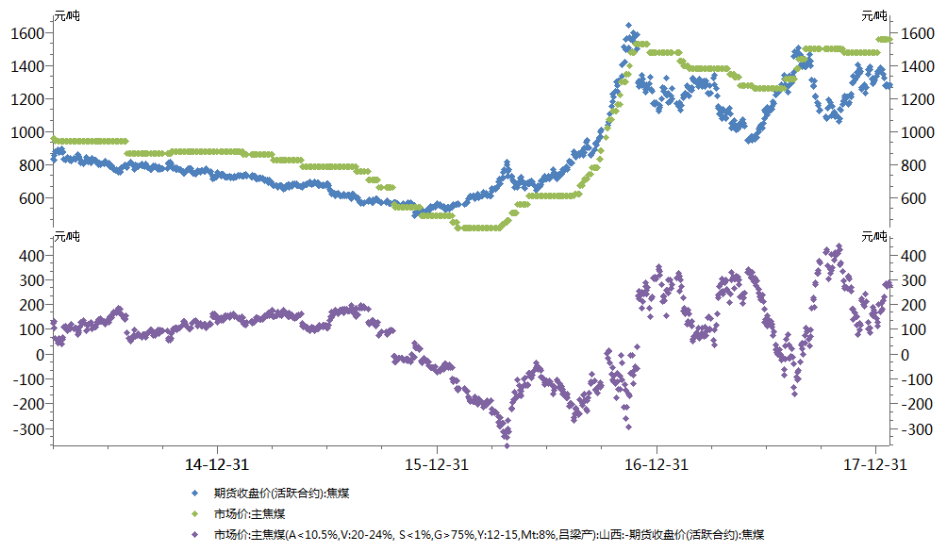
焦炭基差:

基差昨值: 178.0 今值: 182.0



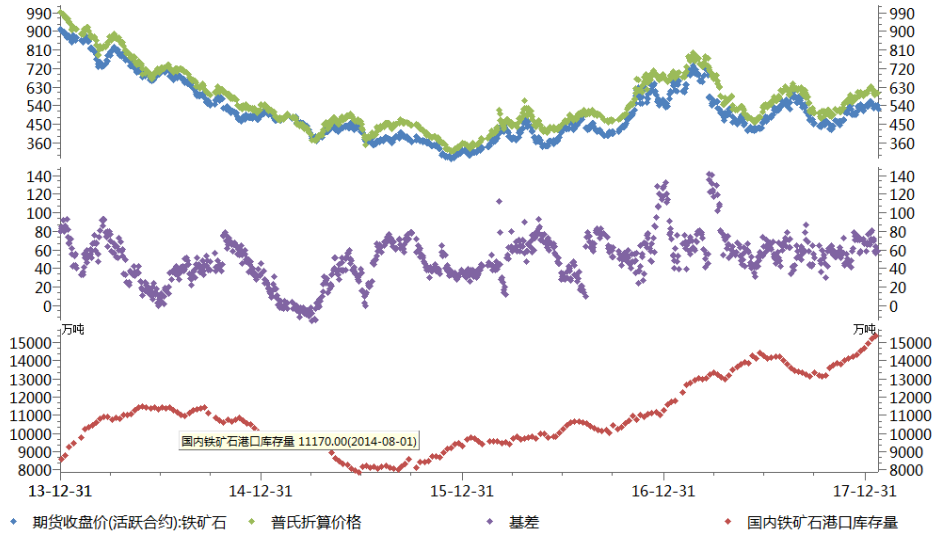
焦煤基差及库存:

基差昨值: 272.0 今值: 288.0

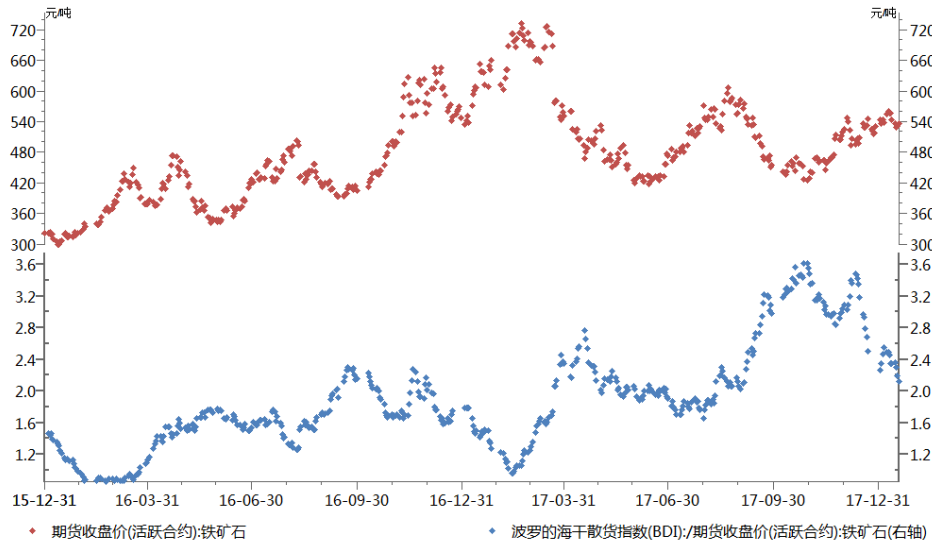


铁矿基差及库存动态图:

基差昨值 58.0 ; 今值: 60.0 库存上周值: 15205.0 ; 本周值: 15370.0

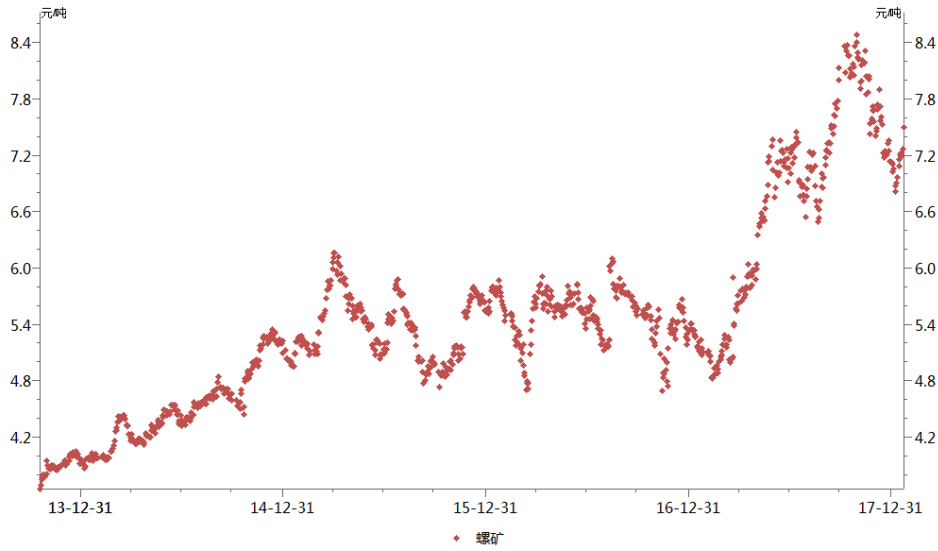


BDI 指数/铁矿石期货主力合约走势：昨值：2.07 今值 2.09

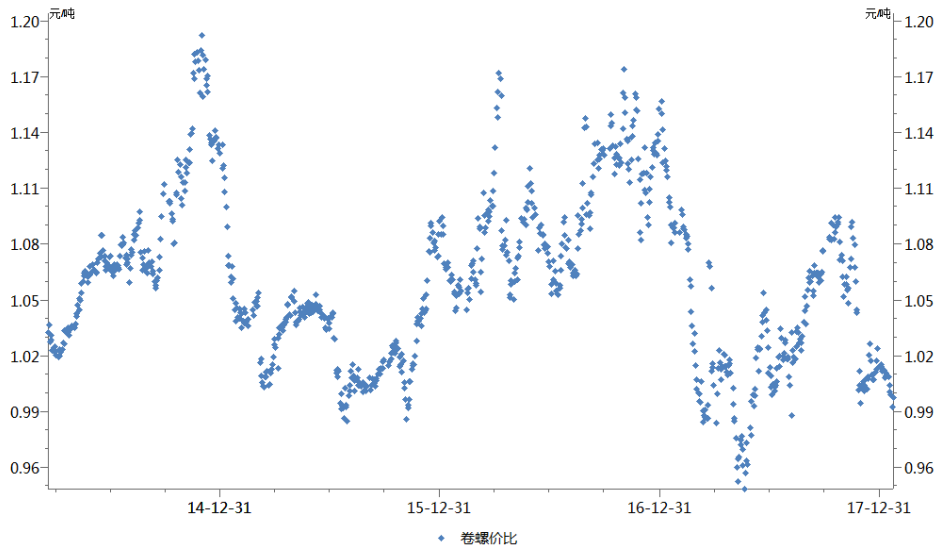


第四部分：价差分析

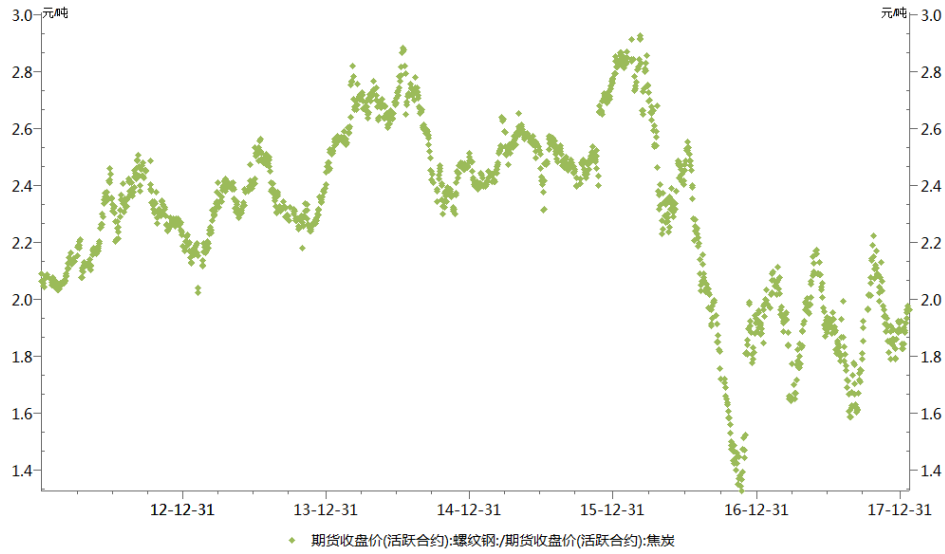
螺纹与铁矿主力收盘比值：昨值：7.27；今值：7.50



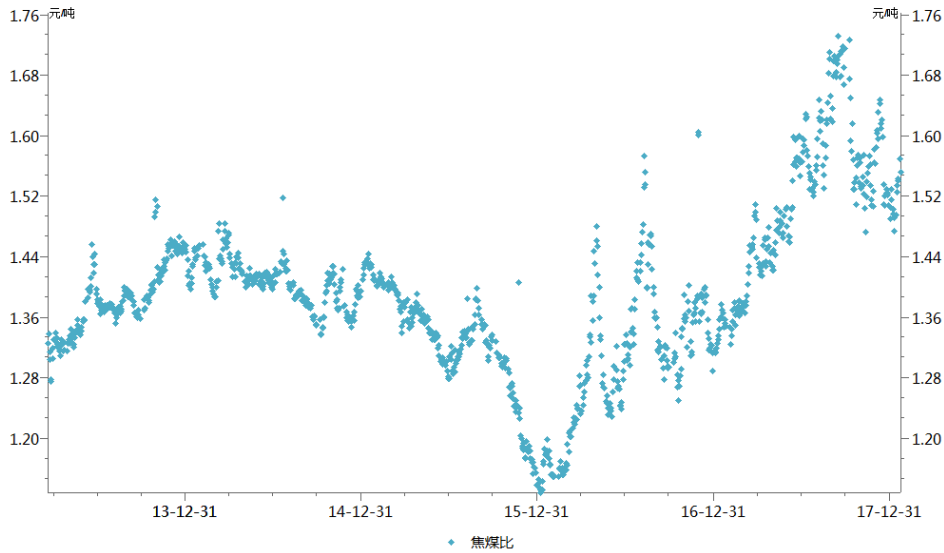
热轧与螺纹主力收盘比值：昨值：0.99；今值 1.00



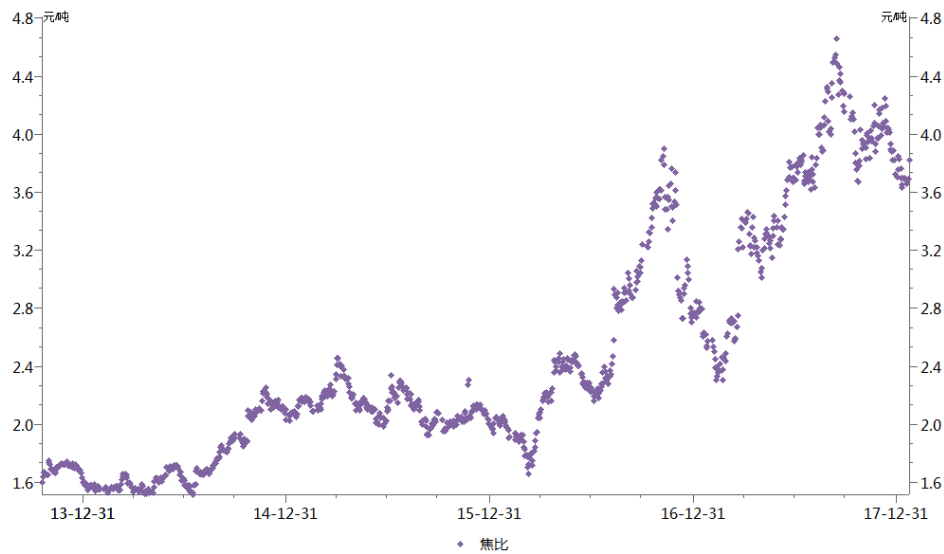
螺纹与焦炭主力收盘比值：昨值：1.97 今值：1.96



焦炭与焦煤主力收盘比值：昨值：1.57 今值：1.55

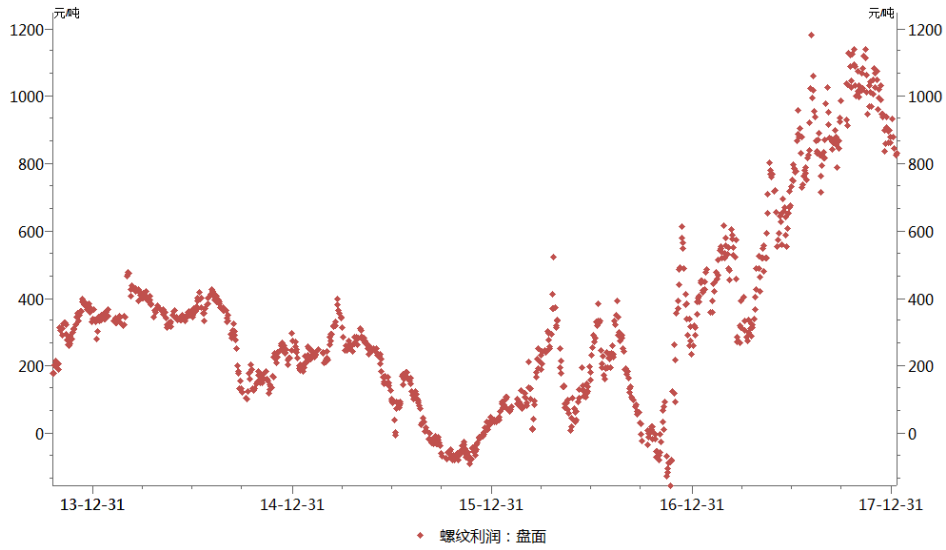


焦炭与铁矿主力收盘比值：昨值：3.69 今值：3.82

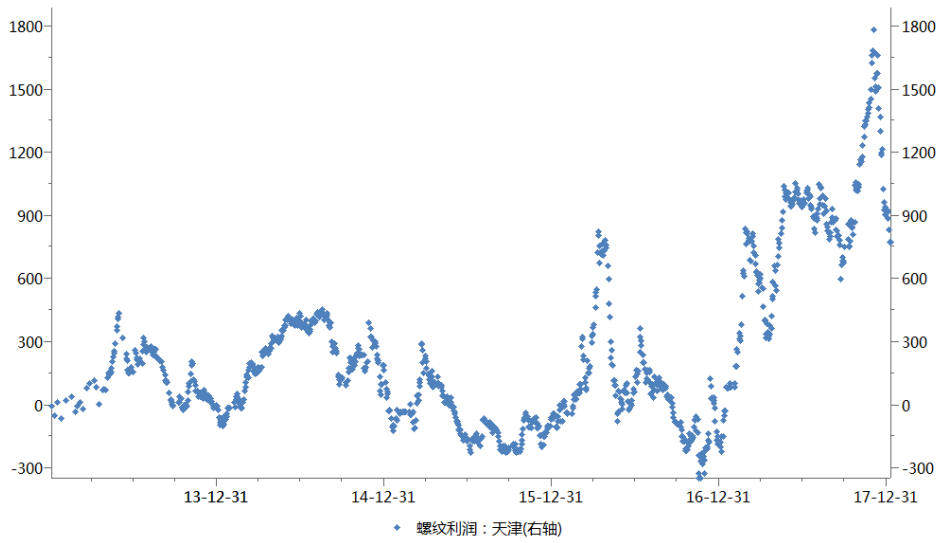


第五部分：利润

中辉模型主力合约螺纹钢盘面利润：昨值：1018；今值：1034



中辉模型天津螺纹钢现货市场利润：昨值：940；今值：913



免责声明

本研究报告由中辉期货煤焦钢产业中心撰写，仅为所服务的特定企业与机构的一般用途而准备。本报告所引用的信息和数据均来自于公开资料及其他合法渠道，本产业中心力求报告内容和引用资料和数据客观与公正，尽可能保证可靠、准确和完整，但并不保证报告所述信息的准确性和完整性。本报告中所提供的信息仅供参考，不能作为投资研究决策的依据，对于本报告所提供信息所导致的任何直接或者间接的投资盈亏后果不承担任何经济与法律责任。中辉期货有限公司对于本免责声明条款具有修改权和最终解释权。